

INFORME RURAL PAMPEANO

Año XXXI - N°406 - ENERO 2024

Calle 28 N° 1364 - General Pico (L.P.) - Cel: 02302 - 15625816
instagram: inforuralpamp

www.informeruralpampeano.com.ar

VENTA DE NEUMATICOS
PARA AUTOMOVILES, CAMIONETAS,
CAMIONES y VIAL



BRIDGESTONE YEADA

General Pico - (L.P.)

2302-625816
Alejandro Bardini






Gran stock de repuestos para cosechadoras nacionales e importadas.

Calle 9 N°965/59 (O) - General Pico - Tel.: 02302 - 435399 - Cel: 02302 - 15445602 - info@landuccimaquinarias.com.ar



65 años junto al campo











www.combes.com.ar @ /combesimplementos






- Tractor Zanello 220, duales, motor M.Benz.
- Sembradora Gherardi G-100, de 25 líneas.
- Desmalezadora Alser, de 2,85 mts.

- Cisterna de 1.000 lts., con bomba.
- Cisterna de 1.500 lts., con bomba.
- Arado de discos JPC, s/cajón, 13 discos.

Calle 9 N°1620 (O) - General Pico
Cel.: 02302 - 15607386 - totiiglesias2004@yahoo.com.ar








Calle 9 N° 1135 (O) - General Pico

25 Años Acompañando a productores y contratistas con las mejores marcas, servicios y repuestos.










(02302) 436845 / (02302) 15413254 / ventas@bogettimaquinarias.com.ar




de Nelso Rodriguez


GRAN STOCK DE REPUESTOS ORIGINALES:
PAUNY - GROSSPAL - CELE - COSECHADORAS LUBRICANTES - FILTROS




RODABRAS: Calle 9 N°1620 (O) - General Pico - Tel.: 02302 - 434361 - Cel.: 02302 - 15607860
TOVA MAQUINARIAS: Colectora 216 N°914 (a metros de Rotonda El Aeroplano) - General Pico
Cel.: 02302 - 15446733 (Ventas) - 02302 - 15597705 (Administración)

Brandemann Consignataria realizó el 127° remate de invernada

El día jueves 14 de diciembre la firma **Brandemann Consignataria** llevó a cabo el **127° remate de invernada** en las instalaciones del Club Racing de Eduardo Castex.

"Este remate fue el último del año 2023 y se realizó en forma presencial, lo que sirvió para reencontrarnos con nuestros clientes y amigos", nos decía **Gaspar "Pacho" Brandemann**.

Victor Sisinni fue el encargado de rematar los diferentes lotes que salieron a la venta por pantalla.

Al finalizar el remate se compartió un almuerzo que fue para despedir el año 2023.



CATEGORIA	KILOS	PRECIOS PROMEDIO
TERNEROS	130	\$2.400,00
TERNEROS	150	\$2.170,00
TERNEROS	165	\$2.090,00
TERNEROS	170	\$2.490,00
TERNEROS	180	\$1.700,00
TERNEROS	200	\$1.810,00
TERNEROS	230	\$1.800,00
NOVILLITOS	235	\$1.840,00
NOVILLITOS	245	\$1.720,00
NOVILLITOS	290	\$1.500,00
TERNERAS	145	\$1.900,00
TERNERAS	160	\$2.235,00
TERNERAS	160	\$1.800,00
TERNERAS	200	\$1.850,00
VAQUILLONAS	305	\$1.470,00
VAQUILLONAS P/ENTORAR	420	\$480.000,00
TERNEROS/TERNERAS	165	\$1.800,00
TERNEROS/TERNERAS	190	\$1.600,00
TERNEROS/TERNERAS	215	\$1.480,00
TERNEROS/TERNERAS	230	\$1.660,00
VACAS C-CRIAS CARETAS		\$310.000,00 lo que pisa
VACAS C-CRIAS MESTIZAS		\$312.500,00 lo que pisa
VAQUILLONAS C-GTIA. DE PREÑEZ		\$702.000,00

NICODEMO FORRAJES S.R.L.

González Moreno (Bs.As.)

Elaboración y Venta de:
Rollo de pastura, mezcla, alfalfa y paja de trigo

Llevamos a destino con unidades propias

2346 / 655619
2302 / 511093



Somos una empresa argentina que nació en Ameghino, provincia de Buenos Aires, hace más de 30 años con la fabricación de inoculantes y acompañando el desarrollo de la soja en la zona.

Desde entonces, creemos y apostamos en el país, con un perfil familiar en el que cada empleado aporta valor al proceso integral del producto. Crecimos para responder las diferentes demandas de nuestros clientes y utilizamos tecnologías cada vez más complejas para ampliar nuestra gama de productos, además de aplicar Normas IRAM-ISO en la Gestión de la calidad de nuestros procesos.

Hoy, podemos ofrecer líneas de productos de origen biológicos y químicos amigables con el medio ambiente.

Con la visión de maximizar la relación costo-beneficio del productor formulamos productos sustentables y prácticos en su uso que llegan a todo el país.

**Acompañando el desarrollo
de los productores en la Argentina
Desde 1989**

Trigo, Centeno y Cebada

El poder de la sinergia
biológica
en tus cultivos

Combiná

**Biotrap +
Nitrapfol Amino
ZnB**

para potenciar su acción
bioestimulante y biocontrolador
de enfermedades fúngicas.

www.nitrap.com.ar

La Pampa y Oeste de la Provincia de Bs As. - Ing. Agr. Marcelo Ignacio (General Pico)
Tel.: 03388 - 15671694 - mignacio@nitrap.com.ar

INFORME RURAL PAMPEANO

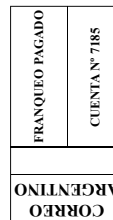
ENERO 2024 - Año XXXI - N° 406

Es una publicación mensual de distribución por suscripción a productores agropecuarios, agronomías, veterinarias, negocios del sector, entes privados y oficiales, desde General Pico a todo el país. Registro Propiedad Intelectual n° 877.165. En trámite.

Director y Propietario:
Noemi E. Gutierrez.
Administración:
Calle 28 N° 1364
(6360) General Pico - (L.P.)
Publicidad:
02302-15625816
bardinale1972@hotmail.com
Arte y Diagramación:
Alejandro Bardini.

Índice de páginas:

- 2 - Remate de Brandemann Consignataria en Eduardo Castex.
- 3 - La Massey Ferguson Experience Tour 2023 pasó por General Villegas.
- 4 - El 12 de diciembre se celebra el Día de la Maquinaria Agrícola.
- 5 - Speedagro cierra el año en una etapa de plena expansión.
- 6/7 - Crece el peso del alquiler en los costos de la zona núcleo.
- 8 - Noticias del Ministerio de la Producción de La Pampa.
- 9 - Case IH recibe elogios por sus avances en el ámbito de los tractores eléctricos.
- 10/11 - Cambio climático, como medir el impacto de la ganadería.
- 12/13 - Exportaciones de carne vacuna. Invertir y crecer en la Argentina que se viene.
- 14/23 - Clasificados Rurales, nuevos y usados.



La MF Experience Tour 2023 pasó por General Villegas

Esta experiencia exclusiva refuerza año a año el vínculo con los productores.

El MF eXperience Tour 2023 comenzó su gira en Charata (Chaco) el pasado 15 de septiembre y durante la jornada de ayer se desarrolló en El Surco Tractores de Gral. Villegas (Bs. As.), con el objetivo de acercar el portfolio completo de productos Massey Ferguson a los usuarios. Este evento proporciona una experiencia



Nuestra meta es brindar a los productores una experiencia de alta calidad, permitiéndoles conocer en profundidad nuestra marca.”

Es una vivencia única que fortalece constantemente la conexión de la marca y el concesionario con los agricultores. Es fundamental subrayar que una máquina de Massey Ferguson no sólo nutre al mundo, sino que también impulsa la eficiencia agrícola a escala mundial, asegurando la alimentación, promoviendo la seguridad alimentaria y respaldando el desarrollo sostenible de la agricultura en todos los rincones del planeta.

Acerca de El Surco Tractores

El Surco Tractores se ubica sobre Ruta 188 en el KM 360 de Gral. Villegas, con el anexo de los talleres del área de servicio técnico.

La empresa se fundó en 1986 como concesionario oficial de Massey Ferguson y es una de las principales concesionarias de la marca en la región.

Desde su llegada a Gral. Villegas en 2017, se dedicó a comercializar maquinaria y repuestos agrícolas, brindando a productores y contratistas productos y servicios de primer nivel.

El nuevo local hace poco inaugurado cuenta con un área de Servicio Técnico, respaldado por un taller de 500 metros cuadrados, equipado con tecnología de última generación para sostener la continua demanda de atención especializada y precisa.

El taller, equipado con herramientas de vanguardia y personal capacitado, ofrece además un taller móvil que permite a los técnicos trabajar en el campo sin necesidad de traslado a la Sucursal.

Acerca de Massey Ferguson - AGCO

En Argentina, la historia de MF arranca en 1969, con la producción de tractores para el mercado local y América latina. Desde mediados de los 80 se comercializan las cosechadoras MF 3690 y MF 5650 con un éxito absoluto.

En los 70, 80 y hasta fines de los 90 se producen líneas de tractores nacionales que pusieron a la marca en el liderazgo del mercado local. En 2013 se inaugura una nueva planta en la prov. de Buenos Aires, con la fabricación de tractores de la serie MF 7000 y luego la reconocida MF 4200.

MF, marca global de AGCO, lleva fabricados en el mundo, en sus 170 años de historia, más de 5 millones de tractores y 350.000 cosechadoras.

AGCO es líder mundial en diseño, fabricación y distribución de maquinaria y tecnología agrícolas de precisión; ofreciendo valor al cliente a través de su cartera de marcas diferenciada. Fundada en 1990 y con sede en Duluth, Georgia (EE. UU.), AGCO tuvo ventas netas de aproximadamente \$12,700 millones en el 2022.



exclusiva y personalizada para productores y agricultores locales, ofreciéndoles la oportunidad de participar en charlas sobre productos, recibir asesoramiento, contar con la compañía de los Especialistas de Producto de Massey Ferguson y El Surco Tractores, y poner a prueba la maquinaria en el campo.

Everton Alonso, Director de Marketing de Massey Ferguson América del Sur afirma que “El MF eXperience Tour es un concepto a nivel mundial que fomenta la interacción entre las máquinas y las personas.

ARMANDO MARTINEZ S.R.L.

Acceso Ruta 33 - Fortín Olavarria - email: armandomartinezsrl@fortinolavarria.com.ar
TeleFax: (02337) 491020 - Cel: 2392 - 615248/49/50 Cel: 2392 - 548994

PLANES DE FINANCIACION EN USADOS Y NUEVOS

LAHUEN PLASTICOS

COMPRES PAMPEANO
MINISTERIO DE LA PRODUCCIÓN

Fábrica de Tubos y Caños de POLIETILENO PEAD Y PEBD

MONOTUBOS / TRITUBOS / CONECTORES

RIEGO POR GOTEO / SISTEMAS DE RIEGO PARA EL AGRO

Productos Certificados por el INTI

02302-433897 | 02302-15582142 | 02302-15546580
lahuenplasticos@gmail.com
Ciriaco Iriarte 81 - Parque Industrial Gral Pico - La Pampa

12 de Diciembre: Las máquinas agrícolas celebran su día

El 12 de diciembre quedó consagrada como fecha especial desde 1951, cuando el sector fue declarado de interés nacional.

El 12 de diciembre se celebra en Argentina el **Día de la Maquinaria Agrícola**, siendo una fecha conmemorativa de un hito para la industria.

El 12 de diciembre de 1951, el sector fue declarado de interés nacional.

Esa proclamación quedó consignada en el decreto que firmó el entonces

presidente Juan Domingo Perón.

Bajo el Decreto 25.056/1951, la fabricación de maquinaria y repuestos agrícolas, junto a la industria de automotores, fue incorporada al régimen de industrias de "interés nacional".

Importancia

La industria de la maquinaria agrícola tiene una particular relevancia en la economía de las principales provincias argentinas.

En especial en **Santa Fe**, donde se concentra el 44% de las empresas del sector; **Córdoba**, que aporta otro 33%; y **Buenos Aires**, con 14% de los establecimientos. En conjunto, las tres grandes provincias «fierreas» del país congregan al 91% de las industrias encuadradas en el rubro.

Los datos surgen del relevamiento estructural del sector de fabricantes de maquinaria agrícola y agropartes en Argentina realizado por el IERAL, de la Fundación Mediterránea.

El total de empleo directo generado por el sector se ubica en torno a los 26.500 puestos de trabajo, de los cuales alrededor de 11.900 corresponden a Santa Fe, 9.900 a Córdoba, 3.600 a Buenos Aires y cerca de 1.100 al resto del país.

MATERIA AGRONEGOCIOS

ACOPLADOS CONESE

JUBER

PALNY

CASILLAS RURALES

Fiber.k

Salliquelo - Quenuma ☎ 2392 / 514832

Repuestos y Accesorios Agrícolas

de Guillermo Baier
Comercializamos repuestos alternativos y originales

JOHN DEERE **CASE IH** **NEW HOLLAND**

Ruta 4 Km.48
General Pico
Cel: 2302 - 15461901
guibaierrepuestos@gmail.com
www.guibai.com.ar

Somos distribuidores de:

Valeo **Fleetguard** **KAPHER**

CEMENTADOS "PICO"

Taller de CEMENTADOS de REJAS, ESCARDILLOS (nuevos y usados), AFILADO y CEMENTADO DE DISCOS.

Descompactador de suelo

☎ 2302 - 331460 ☎ 2302 - 414585
cementadospico@hotmail.com

Calle 38 N° 278 (N) - General Pico - La Pampa

REALICO AGROSOLUCIONES S.R.L.

CRUCIANELLI

MAINERO

DISTRIMAQ

FERTEC

Teléfonos:
(02331) 460393
Ventas: (02331) 15410270
Rptos. : (02331) 15410269

Puntos de venta:
REALICO / GENERAL VILLEGAS
SANTA ROSA / EDUARDO CASTEX

✉ marcos.martinez@grupomartinez.com.ar / ventas@rassrl.com.ar / repuestos.realico@rassrl.com.ar

EL SURCO TRACTORES S.A. **MASSEY FERGUSON**

Casa Central: Ruta 101 N°525 - General Pico, La Pampa - (02302) 424493 / 430640 - Sucursal Villegas: Ruta 188 km 360 - General Villegas, Bs. As. - (03388) 15406419
Sucursal Huinca Renancó: Ruta 35 N° 526 - Huinca Renancó - Córdoba - (02336) 494230 - www.elsurcotractoressa.com.ar

SpeedAgro cierra el año en una etapa de plena expansión

En un contexto positivo tras el reinicio de las lluvias, SpeedAgro lleva adelante nuevos proyectos de expansión. Un laboratorio de calidad GLP y una planta de aislado de proteínas generarán oportunidades para la producción.

Un balance muy positivo realizó la empresa SpeedAgro al analizar la última etapa del año, a partir de la reanudación de las lluvias y el reinicio de la actividad agrícola, con el consiguiente incremento de las operaciones.

Paralelamente, la compañía avanza en grandes proyectos que profundizarán el liderazgo de la compañía.

Ignacio Escalas, Director Comercial de SpeedAgro, planteó un **“fuerte crecimiento de ventas y despacho de insumos, algo en la primera mitad del año venía con un retraso muy importante debido a la seca. A partir de septiembre/octubre empezaron a reanudarse las lluvias y eso dio un respiro importante”**.

Inicialmente la demanda apuntó a herbicidas para barbechos y presiembra, mientras que actualmente está bien plantada en insecticidas y fungicidas. La demanda está atada al consumo de coadyuvantes, un producto que distingue a SpeedAgro. **“Nuestro origen es una empresa formuladora de coadyuvantes, nacida en el 2001. Año a año nos fuimos consolidando, primero en el mercado de Argentina, y luego en el comercio exterior”**, indicó Escalas.

La empresa viene realizando fuertes inversiones en Estados Unidos y proyecta para el año venidero ventas por aproximadamente 5 millones de dólares, y trabaja para obtener otra patente. **“Eso habla de innovación, de productos que son disruptivos y no existen en el mercado. Esa es la clara diferenciación que hoy tenemos con respecto al resto de las empresas de coadyuvantes”**.

Es que SpeedAgro ofrece **“un formulado compuesto que con 25 centímetros cúbicos puede reemplazar hasta un litro de aceite agrícola. Se trata de productos de baja dosis, concentrados, y que están listos para usar, con varias funcionalidades dentro del formulado. Son doce activos estabilizados en una formulación”**. Entre sus principales ventajas Escalas mencionó que permiten facilitar la tarea, junto

con una reducción de costos logísticos y permitir trabajar con bajos volúmenes de agua, con el consiguiente cuidado del medio ambiente.

Para SpeedAgro el futuro aparece como **“muy positivo”** ya que hay varias inversiones en marcha. **“Inauguraremos un laboratorio de calidad GLP (Good Laboratory Practice) que nos permitirá tener certificación internacional de todos los estudios que hagamos allí”**, adelantó.

La puesta en funcionamiento incluye la incorporación de un equipo profesional

Otra de las grandes inversiones en marcha es una planta de aislado de proteínas alternativas, a base de legumbres. **“Es una inversión de casi 100 millones de dólares. La diferencia de tipo de cambio y una regularización del mercado de importación será favorable para el proyecto, ya que parte de los componentes son extranjeros”**.

El armado de la maquinaria lleva un año y un período similar su montaje, por lo que el proyecto es a dos años, y generará entre 60 y 80 empleos calificados, además de unos 500 puestos de trabajo en la obra civil.

Refundar un cultivo

La planta de proteínas **“va a movilizar a toda una economía como es la producción de arveja amarilla en Argentina. Hoy por hoy, esa producción está limitada por una cuestión de comercialización, ya que se vuelve muy tediosa y no hay logística para la misma”**.

Explicó que **“apuntamos a generar un mercado en Argentina. El cultivo es muy bueno, porque deja cobertura, fija nitrógeno en el suelo y entra muy bien en rotación. Además, tiene buenos márgenes. Apuntamos a refundar un cultivo que, que por ahí está un poco al costado”**.

La planta estará ubicada en un predio del parque industrial de Sauce Viejo, en una nave de 16 mil metros cuadrados destinada al proyecto.

Estrategias

SpeedAgro tiene un proceso de expansión muy fuerte en los últimos años, tanto a nivel local como internacional, **“lo que nos está permitiendo empezar a tener un cambio en la estrategia. Estamos yendo a una compañía de biotecnología, donde el nuevo foco es desarrollo de productos sustentables, con nuevas tecnologías que son alternativa a los químicos que hay hoy”**, dijo el director comercial de SpeedAgro.

Finalmente, Escalas señaló que **“creemos que es el futuro y apuntamos toda la estrategia de la empresa hacia ahí, tanto en desarrollo de portfolio como también en el personal y en los ingenieros que nos acompañan en el equipo”**.



formuladora de coadyuvantes, nacida en el 2001. Año a año nos fuimos consolidando, primero en el mercado de Argentina, y luego en el comercio exterior”, indicó Escalas.

Inversiones y proyectos

La empresa viene realizando fuertes inversiones en Estados Unidos y proyecta para el año venidero ventas por aproximadamente 5 millones de dólares, y trabaja para obtener otra patente. **“Eso habla de innovación, de productos que son disruptivos y no existen en el mercado. Esa es la clara diferenciación que hoy tenemos con respecto al resto de las empresas de coadyuvantes”**.

Es que SpeedAgro ofrece **“un formulado compuesto que con 25 centímetros cúbicos puede reemplazar hasta un litro de aceite agrícola. Se trata de productos de baja dosis, concentrados, y que están listos para usar, con varias funcionalidades dentro del formulado. Son doce activos estabilizados en una formulación”**.

Entre sus principales ventajas Escalas mencionó que permiten facilitar la tarea, junto



SEMENTADOS Y BALANCEADOS ELECTRONICOS

BALANCEADO DE CARDAN, SINFINES

ROTORES Y TURBINAS

METALURGICA

NORTE

Tel: 02302 - 495060 / Cel: 2302 - 532443

rodrigoberaudo@hotmail.com.ar

Estamos en el Acceso a Emb. Martini - (L. P.)



GRUAS SILPA



Ruta 1 N° 96 - Gral. Pico - (L.P.)
claudiapanero@gmail.com

PINTURA Y PODA EN ALTURA

LAVADO DE PAREDES
Y TECHOS CON HIDRO A VAPOR

SERVICIO DE GRUA
HASTA 7.000 KG./20 MTS. DE ALTO

 2302 - 414170

5 Años de Trayectoria



Un servicio de calidad con gente de confianza

Crece el peso del alquiler en los costos de la zona núcleo

El peso del costo de los alquileres en los productores de la zona núcleo es cada vez más elevado, en un contexto de tres sequías consecutivas que dejaron desfinanciados a muchos empresarios del sector.

“El productor argentino está atravesando años muy complicados luego de tres sequías consecutivas, con rendimientos en las principales zonas productivas que sorprenden negativamente”, indicó un trabajo elaborado por los economistas de la Dirección de Estudios Económicos de la Bolsa de Comercio de Rosario, Bruno Ferrari y Julio Calzada.

“En algún punto, los mejores precios internacionales de los últimos años fueron un punto a favor, pero se vieron opacados por la caída de rindes, altos derechos de exportación y una brecha cambiaria históricamente alta debido a una endeble situación macroeconómica”, detallaron.

Los especialistas midieron la evolución del rinde potencial medio de la soja en una subzona de la región núcleo especializada en la producción sojera, contemplando el sur de Santa Fe y norte de Buenos Aires y observaron los rindes estimado promedio por la Secretaría de Agricultura para la soja de primera en los departamentos clave de las subzonas (Caseros, Constitución, General López, Junín, San Nicolás y

Pergamino).

“A partir de la campaña 2019/20, el rendimiento medio de la soja de primera en la principal zona productiva no paró de caer hasta el piso histórico de la campaña actual 2022/23”, detallaron y señalaron además que la brecha entre rendimientos efectivos y potenciales “se amplió en sobremanera, con el resultado de la última campaña que se explica por registros de lluvias en 2022 que en muchas zonas fueron los más bajos de los últimos 100 años, sumado a temperaturas extremas durante el verano”.

De cara al ciclo 2023/24, “las perspectivas son mejores en un contexto donde las lluvias acontecieron y los perfiles se están recargando, a la espera de que se confirme una recuperación importante en los rendimientos”, explicaron.

Siguiendo datos oficiales, en la campaña 2022/23 se estima un área sembrada de soja de 1,07 millones de hectáreas en los departamentos analizados, de las cuales 714.282 hectáreas registran tenencia de terceros. Es decir, el 66% del área es trabajada por productores arrendatarios. “Dada la alta proporción de arrendatarios, toma relevancia el rol del alquiler en la estructura de costos y su análisis histórico desde diferentes perspectivas”, indicaron Ferrari y Calzada.

Desde la óptica del productor, “el peso de los arrendamientos en quintales por hectárea



GASES PAMPA S.R.L.

- * Distribución y Venta de Gases Industriales y Medicinales.
- * Insumos para soldaduras.

Lacentra 895, Galpón N°4, entre Viscardi y Vías del Ferrocarril
Parque Industrial - General Pico
Tel.: 02302 - 428331 / 427227 / 427826 - gasespampa@yahoo.com.ar



NUEVAS TIERRAS...

Las Heras 523 - Quemú Quemú
02333 - 442420 / 442585
nuevastierasquemu@gmail.com

**FERTILIZANTES
PLANTA DE ACOPIO / FLETES**

**Comercialización de:
Oleaginosas y Cereales**

Desde 1993
nos avala una trayectoria



www.insaer.com.ar

**Generadores SOLARES
para viviendas, casillas y
SISTEMAS DE BOMBEO**

Control de Nivel a Distancia

COMPRES PAMPEANO
MINISTERIO DE LA PRODUCCIÓN

☎ 02302 - 636329 ✉ insaerweb@gmail.com 📍 Calle 9 N° 927 (O) - Gral. Pico - (LP.)



**Fábrica de Casillas Rurales
EL IMAN**

Desde La Pampa al País

Zeballos 777 - Alta Italia - Telefax.: 02302 - 491117
casillaseliman@altaitaliaip.com.ar
www.casillaseliman.com.ar

CASILLA LINEA PREMIUM MAX

ADHERIDOS AL COMPRES PAMPEANO

*Con esfuerzo, responsabilidad y compromiso,
hemos logrado una trayectoria de 20 años.
Y seguimos trabajando por más!!!.*

CASILLA LINEA PREMIUM MAX

Unidad de transporte PROPIA

para la región núcleo productora de soja vienen creciendo desde la campaña 2016/17, tras una caída importante del 28% entre la campaña 2012/13 y 2015/16", precisaron.

También apuntaron que recién en la campaña 2021/22 se recuperaron los niveles del ciclo 2012/13. "En el contexto de la sequía histórica 2022/23, el mercado terminó fijando arrendamientos al alza y hoy se estiman en 19 qq/ha con posibilidad de encontrar valores en torno a 20 qq/ha", señalaron.

Siguiendo la publicación específica Márgenes Agropecuarios, "la inestabilidad macroeconómica sumado a las mejores expectativas de 2024, llevaron a que los valores de arriendo se mantuvieran firmes en guarismos altos para el ciclo 2023/24, lo cual no se condice con la débil situación financiera de los productores derivadas de una sequía sin precedentes", indicaron.

En otras circunstancias, con una mala cosecha en el ciclo previo y con perspectivas de precios a la baja para los granos en los mercados, habrían derivado en bajas en los valores de arriendo. No obstante, "parece que primó las buenas expectativas del año entrante y la demanda se mantuvo firme, sin factores que terminen presionando a la baja", indicaron desde BCR. Es decir, "el productor quiere mantener su posición, donde quizás la variable de ajuste fue la escala productiva en caso de que no se obtuvo el suficiente financiamiento a través de crédito bancario y de proveedores", indicaron.

Los números del arrendador

Desde la óptica del arrendador, el alquiler en dólares oficiales por hectárea se incrementó fuertemente los últimos años, producto del salto en el precio de la soja a nivel internacional y, en menor medida, por el aumento de los quintales de soja cobrados por hectárea. No obstante, el contexto de una brecha cambiaria alta que hubo en los últimos meses "no permitió al propietario captar buena parte de esa suba de precios medidos en dólares", señalaron los especialistas.

Por otro lado, al analizar el peso del alquiler en el Valor Bruto de Producción (VBP) de soja de primera en base a los rendimientos medios obtenidos y los precios a cosecha por campaña, "se tiene una tendencia creciente desde el ciclo 2019/20 ante el aumento en quintales del alquiler y la presión que fue generando los menores rendimientos obtenidos", indicó.

De esta manera, "en la campaña 2022/23 se alcanzó una situación inédita en la historia reciente, ya que el valor de la producción obtenida en soja de primera para los departamentos analizados no alcanzó para cubrir el alquiler", explicaron. De cara a la campaña 2023/24, "se espera que el alquiler reduzca su peso, pero el guarismo

final dependerá de los rendimientos que efectivamente se logren obtener", explicaron.

Los inversores

Por último, desde la óptica del inversor en campos para arrendamiento, los especialistas analizaron la evolución del precio de la hectárea en la zona núcleo y realizaron un ejercicio teórico del rango de la rentabilidad anual bruta por arrendar la tierra para producción agrícola. "En base a la estimación del monto de alquiler en dólar billete de cada año en particular, la rentabilidad final dependerá del precio al cual se compró la hectárea", dijeron y explicaron que para este ejercicio se utilizó un rango de precio de la hectárea entre 14.000-15.883 dólares, siendo valores de mercado que rigieron entre la campaña 2012/13 y 2022/23.

De esta forma, "los inversores que compraron campos agrícolas para arrendar en la región núcleo más productiva de Argentina, obtuvieron una rentabilidad bruta teórica anual de entre 1,56% y 3,1% para el período bajo análisis", concluyeron los especialistas, aclarando que el cálculo se realizó en base a los supuestos de precio de la tierra, monto de alquileres y cotizaciones del dólar en los diferentes momentos del tiempo analizados.

Así, "el peso del alquiler para el productor agrícola viene presentando una tendencia creciente a raíz de la caída de los rendimientos y el aumento del arrendamiento en quintales de soja por hectárea", indicaron. Mientras que, "por el lado del inversor en tierra agrícola para arrendar, no se logra percibir una rentabilidad extraordinaria a pesar de los precios internacionales altos que rigieron en los últimos años y el cobro de alquileres más altos en quintales", dijeron. Esto sucede debido a que "el sector agrícola cuenta con dos factores clave que juegan totalmente en contra del margen de rentabilidad - tanto del arrendador como el arrendatario - que son los derechos de exportación y la brecha cambiaria".

LEONARDO BOERIS

Representante



Compra directa y de contado

Av. San Martín N°93 - General Pico
Cel.: 02302 - 15510928 - Tel.: 02302 - 425586
leonardoboerishaciendas@gmail.com

PREMOLDEADOS DE
HORMIGON



**Osvaldo
R.Varela**
E HIJOS S.A.

HORMIGON
ELABORADO



Celdas de almacenamiento
multipropósito



Placa Silo de 3m. de altura



Comederos premoldeados

INSTALACIONES PARA FEED-LOT

FINANCIACION COMPRE PAMPEANO

Osvaldo R. Varela e Hijos S.A.

varela.rurales

www.varelarurales.com.ar

cristian.r@varelarurales.com.ar

Ruta 1 y Acceso, Quemú Quemú - La Pampa

(+54) 02333-440202 / 2302 - 606163

Medidas preventivas al confirmarse nuevos focos de encefalitis equina

Frente a la confirmación de nuevos focos de encefalitis en equinos en la provincia de La Pampa, desde la Mesa de Zoonosis provincial, se recomienda extremar medidas de prevención en humanos y animales.

La encefalomiелitis equina sigue expandiéndose en la región, se confirmaron cinco (5) nuevos casos animales, sumando un total de ocho (8) focos equinos en la Provincia. Habida cuenta de la situación epidemiológica establecida, desde la Mesa Provincial de Zoonosis, se solicita a la comunidad extremar las medidas de control y prevención de la enfermedad.

La Encefalomiелitis Equina del Oeste es una enfermedad viral que se transmite de las aves a los mosquitos, y éstos por su picadura pueden infectar a los equinos y a los seres humanos, siendo una zoonosis. Es una enfermedad que no se contagia entre humanos ni de los equinos a las personas.

Asimismo, la principal medida de prevención para seres humanos es evitar la picadura de mosquitos que pudieran estar infectados con el virus.

Sintomatología en equinos

Se presenta un cuadro neurológico que comienza con fiebre, decaimiento y falta de apetito, luego deambulaciones, incoordinación, hiperexcitación, puede llevarse objetos por delante y caerse de costado. El período de incubación varía de 2 a 10 días.

Recomendaciones para el cuidado de los equinos

- Notificar inmediatamente al Senasa ante la presencia de signos nerviosos en equinos.
- Evitar concentraciones de equinos como eventos ecuestres y restringir los movimientos de éstos, para disminuir el riesgo y la probabilidad de diseminación viral.
- Usar repelentes aptos para equinos para evitar la picadura de mosquitos.

- Completar el calendario de vacunación de los equinos realizado por un veterinario o veterinaria acreditado/a.

Vacunas para equinos

El Laboratorio Tecnovax informó que partir de esta semana ya estaba disponible la vacuna contra las Encefalitis Equinas Oeste, Este y Venezolana en sus canales de distribución dentro de la Provincia, para poder vacunar a los equinos y con esto prevenir y controlar la enfermedad.

Sintomatología en las personas infectadas

Pueden presentarse cuadros leves con fiebre, malestar general, vómitos, dolor de cabeza o progresar a cuadros graves con presentación de manifestaciones neurológicas.

Ante la presencia de síntomas consultar en el Centro de Salud de referencia.

Medidas de prevención y control de la enfermedad

Debido a la ecología y biología del potencial vector principal, la medida de prevención recomendada es el saneamiento ambiental de los predios donde se alojan caballos y personas asociadas a dicha actividad.



Estas medidas incluyen:

- El drenaje o rellenado de espacios de anegación temporaria que puedan servir como sitio de oviposición para las hembras de esta especie.
- Desmalezado del peridomicilio y predios verdes para disminuir la presencia de mosquitos adultos.
- Protección personal con aplicación periódica de repelentes.
- Uso de ropa de trabajo clara y de manga larga.
- Colocación de telas mosquiteras en puertas y ventanas de recintos de animales y viviendas.

En relación al uso de insecticidas, la fumigación en ningún caso es una medida de prevención de la enfermedad, sólo permite eliminar a los mosquitos adultos y no afecta a los estadios inmaduros. No presenta acción residual por lo que poco tiempo después de su utilización, de esas formas inmaduras emergen mosquitos adultos que no se verán afectados. Por esto, la fumigación con insecticidas adulticidas sólo es posible en determinadas situaciones como una medida de control en los alrededores del establecimientos donde se alojen los equinos enfermos cuando la evaluación ambiental lo considere necesario.

Por notificación en equinos:

- Senasa: whatsapp 11 5700 5704, e-mail: notificaciones@senasa.gob.ar, App "Notificaciones Senasa" o concurriendo a las oficinas locales del Senasa.

Por consultas en personas:

- Dirección general de Epidemiología, Ministerio de Salud, teléfono: 02954-452621/418870; e-mail: medioambientelp@hotmail.com

Ante cualquier pregunta o duda:

- Dirección de Ganadería, Ministerio de la Producción, teléfono: 02954-452634 o al 02954-452600 int: 1312-1412; e-mail: direccionganaderia@lapampa.gob.ar



Case IH recibe elogios por sus destacados avances en el ámbito de los tractores eléctricos

El flamante Farmall 75C ha sido reconocido en los distinguidos Premios Farm Machine 2024, específicamente en la categoría de Tractor Utilitario. La aclamada marca Case IH continúa cosechando elogios a nivel internacional gracias a sus innovadores tractores eléctricos. Recientemente, el Farmall 75C Eléctrico fue honrado durante la ceremonia de entrega de los premios Farm Machine 2024, que tuvo lugar en Agritechnica 2023.

Este prestigioso reconocimiento, instituido en 1997 por un panel compuesto por revistas especializadas en maquinaria agrícola de toda Europa, abarca más de una docena de categorías.

El tractor Farmall 75C Eléctrico se alzó victorioso en la competitiva categoría de Tractor Utilitario.

Logro destacado

“Este es un resultado merecido para todo nuestro equipo de diseño e ingeniería, y especialmente para aquellos involucrados en el desarrollo de este innovador paquete energético”, comentó Mirco Romagnoli, vicepresidente de Case IH para Europa. El experto además subrayó: “El premio Farm Machine es uno de los galardones más importantes de la industria y estoy inmensamente orgulloso de que se haya otorgado a esta última evolución de Farmall, un gran paso en materia de eficiencia y protección

ambiental”.

“Un hito que acompaña el centenario de nuestra línea y marca la evolución de un ícono”, destacó Romagnoli.

Excepcional

El novedoso tractor de la firma representa uno de los hitos más sobresalientes en la rica historia de la marca y del sector en su conjunto. Presentado en el centenario de la línea Farmall, el lanzamiento del primer tractor totalmente eléctrico de la industria subraya el compromiso de Case IH con la energía sostenible.

El Farmall 75C Eléctrico está equipado con una transmisión eléctrica de torque instantáneo, reduciendo así el desgaste de frenos y neumáticos, aumentando la velocidad alcanzable y la potencia de tracción, disminuyendo los niveles de ruido y los costos operativos hasta en un 90%.

Hitos históricos

“El Farmall es símbolo de la agricultura desde que se introdujo el primer tractor de la línea en 1923”, expresó Christian Huber, vicepresidenta global de Tractores Case IH y Director General de CNH Industrial Austria. “La introducción del nuevo equipo marca un hito importante en esta larga historia y demuestra el desarrollo tecnológico y la innovación que hemos introducido en los tractores de esta línea”, añadió.

“En el centenario de Farmall, es muy significativo

recibir este premio y marcar la siguiente etapa en la historia de nuestro gran ícono”, finalizó la vicepresidenta.



Ventas Mayoristas y Minoristas

ACA NUTRICION ANIMAL

NUTRICION ANIMAL AGROINSUMOS SEMILLAS

Sales Minerales - Harina de Carne
Concentrados Proteicos
(Cerdo - Pollo - Ponedora - Bovino)
Expeller de Soja - Sustituto Lácteo
Línea ACA mascotas

Calle 9 Nro. 868 (O) - General Pico
(2302) - 15602899 - 15602850



Casa Central: Ruta Nacional N°35 Km 404 - Eduardo Castex - Ventas: 02334 - 15410425 / 433 - Repuestos: 02334 - 15410426
Sucursal Santa Rosa: Av. Santiago Marzo N°1569 - Ventas: 02334 - 15410430 - Repuestos: 02954 - 704010 - cuetomaq@live.com - www.cuetomaquinarias.com.ar

CONCESIONARIO OFICIAL






- Servicio al campo. - Amplio stock de repuestos. - Taller de reparaciones de maquinarias.

Ruta N°1 - N°1895 - (A escasos metros Rotonda Aeroplano) - General Pico - Cel.: 02302 - 15582397 - interrasrl@yahoo.com.ar



¡NUEVA SUCURSAL!

COLECTORA 510, N° 2560
FRENTE A RUTA PROVINCIAL 1
General Pico, La Pampa



www.agrotodopico.com.ar   [agrotodopico](https://www.instagram.com/agrotodopico)

Cambio climático: cómo medir el impacto de la ganadería, un primer paso para romper paradigmas

Un trabajo presentado por Ernesto Viglizzo, del INTA, calculó que valor global de las emisiones globales provenientes de la ganadería no superan el 5%. Casi el 70% del rodeo vacuno argentino está en sistemas pastoriles.

La reciente conferencia de las Naciones Unidas sobre cambio climático que se llevó a cabo en Dubai, la COP 28, dejó varios puntos para el análisis vinculado a la actividad ganadera.

Entre lo más relevante, según analizaron desde el mercado ganadero de Rosario (Rosgan), fue el acuerdo global para abandonar de manera gradual el uso de combustibles fósiles.

Otro hito fue el acuerdo de incluir a la agricultura en los planes climáticos de 134 países y la decisión de trabajar en la reducción de emisiones vinculadas a la producción y el consumo de alimentos.

En los últimos, la actividad ganadera fue una de las señaladas al momento de buscar culpables a la emisión de gases de efecto invernadero.

En este contexto, uno de los desafíos de la ganadería -según el Rosgan- pasa por saber realmente cual es el impacto de esta cadena de valor tanto en la producción de alimentos como sobre el clima.

GANADERÍA BOVINA Y CAMBIO CLIMÁTICO

Con el fin de dar un sustento científico a esta discusión, el Rosgan citó un artículo

elaborado por Ernesto Viglizzo (investigador del INTA) para el Instituto Interamericano de Cooperación para la Agricultura (ICCA).

En el trabajo, plantea el dilema de la actividad, que se debate entre su rol de proveedor global de alimentos y la creciente preocupación que la ganadería despierta en relación al clima, a partir de mediciones difundidas por la comunidad científica en cuanto a su responsabilidad en las emisiones globales de gases de efecto invernadero.

En este sentido, el primer error de base que remarca Viglizzo radica en la generalización; esto es difundir mediciones globales sin tener en cuenta la heterogeneidad que existe entre los diferentes sistemas de producción.

“La producción ganadera constituye un conjunto de sistemas diversos que oscilan entre sistemas extensivos de pastoreo natural, con baja emisión de carbono por hectárea, a sistemas altamente intensivos de engorde bajo confinamiento que, lógicamente, por su alta carga generan una elevada emisión de carbono por hectárea, con casi nula posibilidad de captura”, explicó.

Sobre esta cuestión, remarcó que estas generalizaciones se imponen al momento de aplicar penalidades o restricciones a la comercialización de los productos, sin tener en cuenta las diferencias.

En el caso de Argentina, un dato a tener en cuenta es que entre el 65% y el 70% de la hacienda que llega a faena proviene de sistemas mayormente pastoriles, con



visitá www.carneargentina.org.ar
 < la nueva web de la carne argentina desarrollada por el
IPCVA Instituto de Promoción de la Carne Vacuna Argentina
 SABER LO QUE CONSUMIMOS ES VALORAR LO QUE PRODUCIMOS
IPCVA Instituto de Promoción de la Carne Vacuna Argentina
CARNE ARGENTINA



YPF agro
RAUL JOSE BATET S.R.L.
 Ruta Nac. 35 y Ruta Prov. 102 - Eduardo Castex
 2334 | 443494
 AgroYpf-agroRaulJ.Batet
 rauljosebatetsrl



TE ACOMPAÑAMOS Y ASESORAMOS CON LO QUE TU CAMPO NECESITA
 AGROQUIMICOS
 COMBUSTIBLES
 FERTILIZANTES
 LUBRICANTES
 YPF agro

encierres puntuales en la terminación.

CÓMO MEDIR CORRECTAMENTE

Muchos países importadores miden la huella de carbono, y la realidad indica que basan sus políticas comerciales sobre un criterio de emisiones acumulativas a lo largo de todo el ciclo de vida del producto final.

De este modo, se sobrecarga así a la producción primaria con una cuenta de carbono que se genera una vez abandonada la tranquera del predio y que atraviesa varios eslabones de la cadena, hasta llegar finalmente a la góndola del supermercado.

“Si se le imputasen al ganado bovino únicamente sus emisiones biogénicas (metano y óxido nítrico), se comprobaría fácilmente que su impacto en el clima global es mucho menor que el estimado a través del Análisis de Ciclo de Vida (ACV) de un producto.”, advirtió.

En la actualidad, el investigador calculó que ese valor no supera el 5% de las emisiones globales. Además, tiende a disminuir porcentualmente al compararlo con la trayectoria que muestran las emisiones de carbono del resto de los sectores a nivel global.

HUELLA DE CARBONO VERSUS BALANCE DE CARBONO

En esta instancia, diferenció los conceptos “huella de carbono” y “balance de carbono”, que miden la economía del carbono en el sistema predial y no por tonelada de carne producida, respectivamente.

A su vez, este cálculo implica estimar anualmente no solamente las emisiones, sino también la captura y almacenamiento de carbono en el sistema analizado, donde la unidad de referencia pasa a ser la hectárea de tierra y no la tonelada de carne, como propone el ACV.

Al tomar como unidad de referencia la hectárea de tierra producida, el método permite discriminar la performance individual de cada productor, poniendo en valor el “cómo” se produce en cada eslabón de la cadena en lugar del “que” se produce, etiquetado como bien único en la góndola final.

“Es así como el productor es quien en última instancia se puede convertir en sujeto de premio o penalización de acuerdo al balance de carbono generado en su propio sistema de producción”, sostuvo.

Esta decisión también implica, según Viglizzo, hacer foco en la responsabilidad individual de cada actor de la cadena productiva. Así como el productor ganadero no puede cargar con la responsabilidad de las emisiones que se generan fuera de la tranquera, sí debe asumir la plena responsabilidad de todo impacto ambiental que se produzca dentro del predio que trabaja.

“En definitiva, la solución no radica en dejar de consumir carne para mitigar los efectos del cambio climático sino de convertirnos en verdaderos protagonistas de un cambio, que permitirá abastecer al mundo de los alimentos que necesita, de manera responsable y sustentable con el medio”, concluyó.



CASTRESANA
CAMPOS Y HACIENDAS

Calle 18 N° 158

(02302) 510469 / 510470

castresanacyh@gmail.com



Excavaciones - Nivelaciones

- Rellenos - Zanjeos

Desmontes - Demoliciones

G Vial de Marcos Gongora

Cel.: 02302 - 15523746



ARAGONES
Servicio de carretones & grúas

Calidad y seriedad al servicio del cliente.

- Transporte de maquinaria agrícola.
- Traslado de vehículos.
- Servicio de grúa.

ARAGONES
Servicio de Carretones & Grúas

Calle 304 casi 9 N°154 - General Pico
Cel.: 02302 - 15607659

mario pereira
MAQUINARIAS

Agente de Ventas **ERCA**

Realicó: Acceso Perón 968
Cel.: 02302 - 15600573 - mariopereira@realiconet.com.ar
Villa Valeria: Leandro N. Alem 260 - Tel: 03583 - 497522

Sembradora ERCA PF PREMIUM (de pliegue frontal grano grueso)



GIMETAL **TBeH**
GROSSPAL **LOYTO**
AC **YOMEL**

BUENOS NEGOCIOS

DE OSCAR DE PAOLI

SYRA **ASCANELLI** **CAJMAN**

Concesionario Oficial

METALURGICA MUCCILLO **METALPAZ**

MARPLA **BTI AGRICOLA** **BARRERASTROJOS** **TECSAR**

Termoplástico **CHARRUA**

Calle 308 N° 1123 - Gral. Pico
Cel.: 02302 - 15573021
buenosnegociosdepa@hotmail.com

Exportaciones de carne vacuna: cerca de cerrar 2023 en un volumen récord, pero con bajos precios

El año 2023 ha sido favorable para las exportaciones de carne vacuna argentina, con elevados volúmenes mensuales. De enero a octubre se embarcaron 790.000 toneladas base res con hueso, con un incremento del 5,6% respecto del mismo periodo de 2022, un año que también había evidenciado una buena performance exportadora, con casi 900.000 anuales embarcadas base res con hueso.

Sin embargo, los precios no fueron los mejores: desde el segundo semestre de 2022 se venía observando flojedad en el mercado, que se acentuó en marzo de este año, cuando los precios retrocedieron mes a mes, con los valores mínimos en octubre, cuando la cotización promedio se derrumbó a 2700 dólares por tonelada.

La causa del deterioro fue una demanda floja: "China no logró recuperar del todo su economía luego de las cuarentenas estrictas del Covid. También hubo efectos negativos de la guerra entre Rusia y Ucrania, que impactó en muchos países provocando incertidumbre en el abastecimiento y encarecimiento del precio de la energía y de los granos", explica Francisco Ravetti, analista de ganados y carnes de AZ-Group.

Particularmente, en septiembre y en octubre se notó una disminución de los embarques desde los puertos argentinos por la difícil situación que enfrentó la industria exportadora, con precios internacionales bajos y valores del novillo en pie más alto que en los países vecinos competidores. Luego la situación fue mejorando cuando se autorizó la liquidación de divisas de exportaciones con un mix del 50% entre dólar

oficial y CCL; con esa nueva ecuación el precio del novillo en la Argentina se equiparó con el de Brasil y de Paraguay.

En síntesis, "2023 podría ser un año récord de exportaciones de carne vacuna desde la Argentina en volumen, con picos excepcionales como el de julio, con 94.000 toneladas, pero con precios acotados. Por ejemplo, los valores que hoy paga China - el primer importador mundial- están entre 25 y 30% por debajo de los de un año atrás", resume Ravetti.

El mundo se va recuperando

Hacia adelante, el analista previó un escenario mundial más positivo desde el punto de vista de la demanda. "China seguirá tomando medidas para la recuperación económica, para dejar atrás las repercusiones negativas de las medidas sanitarias y de la guerra, que permitirán pagar mayores precios por las carnes. De enero a octubre importó 2,3 millones de toneladas de carne vacuna superando al récord de 2022, en términos de volumen", dijo.

Por el lado de la oferta, Australia, uno de nuestros principales competidores, aumentará la producción 4% y dejará atrás una fase de retención del rodeo iniciada después de una larga sequía. Así podría aumentar la faena y llegar a concretar la sexta producción más alta de la historia de ese país.

Con esa perspectiva, se incrementarían también las exportaciones volviendo a pisar fuerte en el mercado internacional. En ese escenario previsto podría aumentar su

Donde está la oveja, estamos nosotros, **LEYOVINA**



www.leyovina.com.ar



E. Mitre N°100 esquina Santa Fe - Santa Rosa (La Pampa)
Tel. (02954) 420573 - Cel: 02954 - 15304304 - ovinoslapampa@gmail.com

EL LINAJE PINO
AGRICULTURA DE PRECISIÓN



Servicio Técnico Multimarca ✓

Venta oficial de equipos ✓

Instalación y reparación ✓

Asistencia a todo el país

 **2302-347710**

 **ellinajepino**

 **ellinajepino@gmail.com**

 **General Pico - La Pampa**

- *Pilotos automáticos*
- *Monitores de siembra*
- *Monitores de rendimiento*
- *Banderilleros satelitales*
- *Computadoras de pulverización*

presencia en Estados Unidos –donde se espera que caiga la producción por menor oferta interna de hacienda y se incrementen las importaciones hasta 1,7 millones de toneladas- y recuperar parte de lo perdido con China por un conflicto diplomático. Ante esta debilidad estadounidense, la Argentina tiene una cuota de 20.000 toneladas para ingresar con arancel preferencial.

Brasil -el principal jugador mundial- va a aumentar 2% la producción en 2024 para llegar a 11,4 millones de toneladas y se va a mantener cómodamente como número uno en exportaciones al embarcar 3,4 millones de toneladas y concentrar el 21% de las ventas mundiales. En noviembre de este año alcanzó la mayor exportación de carne vacuna de su historia para ese mes, al enviar al exterior 188.000 toneladas peso producto de carne vacuna, 26% más que en noviembre 2022. “Va a correr con ventaja frente a sus competidores de la Argentina y Uruguay, donde va a caer la producción luego de una larga sequía”, proyecta Ravetti.

China seguirá siendo su principal mercado, pero está desarrollando acciones comerciales para crear en países abastecidos por Australia, como Japón, Corea del Sur y otros países del sudeste asiático.

En Argentina se estima una menor producción en 2024, al iniciarse una fase de retención. “Se prevé, con un tipo de cambio más favorable y necesidad de divisas en el país, mayor proporción de la oferta destinada a la exportación, con posibilidades de cambio en la relación histórica entre embarques y consumo interno. Contribuirán en este proceso las menores restricciones para las exportaciones y reglas más claras para la industria”, concluye Ravetti.

Invertir y crecer en la Argentina que se viene

El pasado jueves 21 de diciembre a las 19 horas y ante una numerosa asistencia se llevó a cabo en General Pico, en el Colegio de Abogados, una charla informativa sobre "Invertir y crecer en la Argentina que se viene".



Estuvo dirigida a público en general y los expositores fueron Maximiliano Suarez, Ex-Gerente Regional - Bull Market Securities y Rocio Moralejo Ziegenfuhs, Directora - Ernst & Young (EY) Parthenon.

Los disertantes se explayaron sobre temas como "La herencia recibida, Principales desafíos empresariales en un contexto hiperinflacionario, Oportunidades de inversión y financiamiento no tradicionales".



ELEGI SEMILLAS: NEXSEM

MS INTA 119: Para Siembra Temprana.
MS INTA 415: Para subregiones I /III / V norte y II norte.
MS INTA B 817: Siembra Intermedia ó Tardía / Area Triguera.



San Martín 686 - Mattaldi - (Cba.)
orejanoinsumos@gmail.com
@orejanoinsumos
3583/401901

MONUMENTAL

NUEVA GENERACION EN SEMBRADORAS






OSMAR M. BERGUÑO

Calle 9 N°1175(O) – Gral.Pico – Cel: 02302-15601746 – ombmaquinarias@live.com.ar



AGRALE



SERVI TRACK S.R.L.



ERCA

Importante Stock de Repuestos

Liderazgo en Postventa

Acc. a Ingeniero Luiggi
 **2302 / 542107**


CLASIFICADOS RURALES

TRACTORES

Usados - Venta

Case 120 A, año 18. - Tel.: 02331 - 460221 - Diesel Lange S.R.L.
 Case Farmall 110JX, año 15. - Tel.: 02302 - 663436 - Trayken S.A.
 Case MXM 135, año 04. - Tel.: 02302 - 663436 - Trayken S.A.
 Case MXM 165, año 07. - Tel.: 02331 - 460221 - Diesel Lange S.R.L.
 Case MXM 180, año 10. - Tel.: 02302 - 663436 - Trayken S.A.
 Case Puma 190, año 14. - Tel.: 02302 - 663436 - Trayken S.A.
 Case Puma 225, año 17. - Tel.: 02302 - 663436 - Trayken S.A.
 Deutz 144, muy bueno de mecánica. - Cel.: 02302 - 15691533 - Javier Gil Maquinarias
 Deutz A65, con cabina. - Tel.: 02334 - 15410425/430 - Cueto Maquinarias
 Deutz A65. - Tel.: 02923 - 476000 - Combes Implementos Agrícolas
 Deutz A85, con motor 1114. rod 18.4x34. - Tel.: 02334 - 15410425/430 - Cueto Maquinarias
 Deutz AX 4.120, año 88. - Tel.: 02302 - 663436 - Trayken S.A.
 Deutz AX 4.140 DT, año 96. - Tel.: 02923 - 476000 - Combes Implementos Agrícolas
 Deutz AX 4.190, año 99. - Tel.: 02302 - 663436 - Trayken S.A.

Fiat 180.90, rodado 24.5x32, motor reparado. - Tel.: 02334 - 15410425/430 - Cueto Maquinarias
 Fiat 411, c/3 puntos. - Tel.: 02923 - 476000 - Combes Implementos Agrícolas
 Fiat 800 E. - Tel.: 02923 - 476000 - Combes Implementos Agrícolas
 Fiat 980 DT, año 90. - Tel.: 02302 - 663436 - Trayken S.A.
 Grossi 200, año 86. - Tel.: 02923 - 476000 - Combes Implementos Agrícolas.
 J.D. 3530, con pala. - Tel.: 02923 - 476000 - Combes Implementos Agrícolas
 J.D. 3530. - Tel.: 02923 - 476000 - Combes Implementos Agrícolas
 J.D. 5065ES, año 16. - Tel.: 02331 - 460221 - Diesel Lange S.R.L.
 J.D. 5090 E30 Power, año 15. - Tel.: 02331 - 460221 - Diesel Lange S.R.L.
 J.D. 5415, año 07. - Tel.: 02331 - 460221 - Diesel Lange S.R.L.
 J.D. 6615, año 11. - Tel.: 02302 - 663436 - Trayken S.A.
 J.D. 7515, TD38C, año 09. - Tel.: 02331 - 460221 - Diesel Lange S.R.L.
 M.F. 1175, año 78. - Tel.: 02302 - 424687 - El Surco Tractores S.A.
 M.F. 1185 S, año 85. - Tel.: 02302 - 663436 - Trayken S.A.
 M.F. 1340 S2, año 86. - Tel.: 02923 - 476000 - Combes Implementos Agrícolas
 M.F. 1660, rodado 24.5x32, tracción simple. - Tel.: 02334 - 15410425/430 - Cueto Maquinarias



METALURGICA Y OLEOHIDRAULICA

FA-GA-MI

PREPARACIÓN DE MAQUINARIAS E IMPLEMENTOS AGRÍCOLAS.
 FABRICACIÓN DE MANGUERAS DE BAJA/MEDIA Y ALTA PRESIÓN.
 REPUESTOS Y ACCESORIOS HIDRÁULICOS.
 REPUESTOS AGRÍCOLAS EN GENERAL.
 CABINAS Y HORNOS DE PINTADO EN POLVO.

Suc. Rancul:
 Rivadavia 333
 02302 - 15698673
 15580825

✉ fagami@generalpico.com.ar

☎ 02302-450516 / 15614537

📍 Calle 401 N° 1966 - Gral. Pico - (L.P.)





LANZETTI

AGROREPUESTOS

Rivadavia 469 - Ingeniero Luigi
 Tel: 02335 - 472125
lanzettiagro@yahoo.com.ar
 Seguinos en Facebook: lanzetti agro-repuestos

IMPLEMENTOS DISPONIBLES

- Embolsadora Metalbert, nueva, 9 pies, entrega inmediata.
- Tolva Baima, nueva, 14 nt, entrega inmediata, financiación.
- Desmalezadora Baima, nueva, cardánica, 4 mts.
- Mini tractor Poulan, nuevo, entrega inmediata, financiación.




TRANSPORTE DON ADRIAN

2302 - 587655 / 587654
 @transporte.don.adrian
 General Pico - La Pampa



Brindamos servicio de transporte de ganado, ofreciendo seguridad y la mejor ecuación costo - beneficio

Desde pequeñas enfardadoras prismáticas...



a las enfardadoras gigantes,



ideales para contratistas con grandes exigencias...



Casa Central: Ruta 101 N°525 - General Pico, (L.P)
 Tel: (02302) 424493 / 430640
Suc. Villegas: Ruta 188 km.360. (Bs. As.)
 Tel: (03388) 15406419
Suc. Huinca Renancó: Ruta 35 N° 526 - (Cba.)
 Tel: (02336) 494230

EL SURCO TRACTORES S.A.  **MASSEY FERGUSON**

www.elsurcotractoressa.com.ar

M.F. 292, año 05. - Tel.: 02331 - 460221 - Diesel Lange S.R.L.
 M.F. 4297, año 15. - Tel.: 02331 - 460221 - Diesel Lange S.R.L.
 M.F. 630, año 05, rodado 23.1x30, climatizador. - Tel.: 02334 - 15410425/430 - Cueto Maquinarias
 M.F. 660 DT Advance, año 08. - Tel.: 02923 - 476000 - Combes Implementos Agrícolas
 M.F. 680, año 08. - Tel.: 02302 - 663436 - Trayken S.A.
 M.F. 680T. - Tel.: 02331 - 460221 - Diesel Lange S.R.L.
 M.F. 7390, 200 hp, año 13. - Tel.: 02302 - 424687 - El Surco Tractores S.A.
 New Holland T 8.275, año 15. - Tel.: 02331 - 460221 - Diesel Lange S.R.L.
 New Holland TL 95, año 07. - Tel.: 02302 - 663436 - Trayken S.A.
 New Holland TS 6040, año 08. - Tel.: 02331 - 460221 - Diesel Lange S.R.L.
 New Holland TS6.140, año 13. - Tel.: 02302 - 663436 - Trayken S.A.
 Pauny 180 A, c/pala, año 15. - Tel.: 02923 - 476000 - Combes Implementos Agrícolas
 Pauny 250 A, año 12. - Cel.: 02392 - 15519731 - Heralco S.R.L.
 Pauny 250A, año 11, rodado 23.1x30, d/tracción. - Cel.: 02302 - 15691533 - Javier Gil Maquinarias
 Pauny 250A, línea EVO, año 17, rod.24.5x32. - Tel.: 02334 - 15410425/430 - Cueto Maquinarias
 Pauny 280 Evo, año 16. - Tel.: 02923 - 476000 - Combes Implementos Agrícolas
 Pauny 280A, línea EVO, 24.5x32, año 14. - Tel.: 02334 - 15410425/430 - Cueto Maquinarias
 Pauny 460C, año 05, 18.4x34, tracción simple. - Tel.: 02334 - 15410425/430 - Cueto Maquinarias
 Pauny 500 Evo, año 13/14. - Tel.: 02923 - 476000 - Combes Implementos Agrícolas
 Pauny 500C, año 08, 24.5x32. - Tel.: 02334 - 15410425/430 - Cueto Maquinarias

Pauny 540 Evo, año 17. - Tel.: 02923 - 476000 - Combes Implementos Agrícolas
 Pauny 710 Bravo, año 16. - Tel.: 02923 - 476000 - Combes Implementos Agrícolas
 Pauny Evo 280A, excelente. - Tel.: 02337 - 491020 - Armando A. Martinez S.R.L.
 Pauny Evo 580, año 14. - Tel.: 02302 - 663436 - Trayken S.A.
 Pauny PTrac 180, año 10. - Tel.: 02923 - 476000 - Combes Implementos Agrícolas
 Valmet 1780 DT, año 96. - Tel.: 02923 - 476000 - Combes Implementos Agrícolas
 Valtra BH 180, año 06. - Tel.: 02302 - 663436 - Trayken S.A.
 Zanello 220, año 91. - Tel.: 02923 - 476000 - Combes Implementos Agrícolas
 Zanello 220, c/duales, motor M.Benz. - Cel.: 02302 - 15607386 - R&C Implementos Agrícolas
 Zanello 4200, 160 hp, año 92. - Cel.: 02392 - 15519731 - Heralco S.R.L.
 Zanello 460, c/Cummins. - Tel.: 02302 - 424687 - El Surco Tractores S.A.
 Zanello 500 C. - Tel.: 02923 - 476000 - Combes Implementos Agrícolas
 Zanello 700, año 98. - Tel.: 02923 - 476000 - Combes Implementos Agrícolas
 Zanello V417, con motor Mercedes Benz. - Tel.: 02334 - 15410425/430 - Cueto Maquinarias

COSECHADORAS

Usados - Venta

Case 2388, año 06. - Tel.: 02302 - 663436 - Trayken S.A.
 Case 2688, año 14. - Tel.: 02302 - 663436 - Trayken S.A.
 Case 2799, año 14. - Tel.: 02302 - 663436 - Trayken S.A.
 Case 2799, año 15. - Tel.: 02302 - 663436 - Trayken S.A.

HOTEL ★ ★ ★
Lihuel Calel

Av. Sgo. Marzo 2535
 y Luther King - Santa Rosa
 Telefax: 02954 - 427236 / 423001
 lihuelcalel@cpenet.com.ar



Fernando Ciordia

Negocios Agropecuarios

- Acopio - Venta de Cereal
 - Venta de Insumos.

Cel.: 02302 - 15637879 - ciordiaf@yahoo.com.ar
 Malvinas Argentinas 538 - Parera - La Pampa



Soluciones en almacenamiento para el campo y la industria





- Mantienen las propiedades físicas y químicas de los productos almacenados
- Instalación fácil y sencilla
- Fabricados con polietileno de alta densidad

711 revimachagro
 5 2302 85-3444 / 2302 89-3112 / 2302 89-3478
 88 revimachventas@gmail.com

REVMACH
 Representante Oficial de Rotoplas

NUEVA S10 HIGH COUNTRY

Hecha para la vida real





MILENARIA S.A.
 Concesionario Oficial en La Pampa



CHEVROLET

Dirección: Ruta 1 N° 795 - General Pico - Tel:2302 - 436669

Case 7088, año 11. - Tel.: 02302 - 663436 - Trayken S.A.
 Case 7130, año 17. - Tel.: 02302 - 663436 - Trayken S.A.
 Case 8120, año 13. - Tel.: 02331 - 460221 - Diesel Lange S.R.L.
 Claas 570 Tucano, año 17. - Tel.: 02331 - 460221 - Diesel Lange S.R.L.
 Claas Medion 310, año 07. - Tel.: 02302 - 436845 - Bogetti Maquinarias S.R.L.
 Claas Mega 218, año 97. - Tel.: 02331 - 460221 - Diesel Lange S.R.L.
 Claas Mega 350, año 06, plat.25 pie. - Tel.: 02302 - 436845 - Bogetti Maquinarias S.R.L.
 Don Roque RV 125M, año 03, c/Cummins. - Tel.: 02923 - 476000 - Combes Implementos Agrícolas
 J.D. 1450, año 03. - Tel.: 02331 - 460221 - Diesel Lange S.R.L.
 J.D. 1450, año 08. - Tel.: 02331 - 460221 - Diesel Lange S.R.L.
 J.D. 1550, año 01. - Tel.: 02331 - 460221 - Diesel Lange S.R.L.
 J.D. 9470, año 12. - Tel.: 02331 - 460221 - Diesel Lange S.R.L.
 J.D. 9650, año 05. - Tel.: 02331 - 460221 - Diesel Lange S.R.L.
 J.D. 9660, año 03. - Tel.: 02331 - 460221 - Diesel Lange S.R.L.
 J.D. 9670, año 11. - Tel.: 02331 - 460221 - Diesel Lange S.R.L.
 J.D. 9770, año 13. - Tel.: 02331 - 460221 - Diesel Lange S.R.L.

J.D. S670SD40FD, año 16. - Tel.: 02331 - 460221 - Diesel Lange S.R.L.
 J.D. S680DD, año 15. - Tel.: 02331 - 460221 - Diesel Lange S.R.L..

SEMBRADORAS Usados - Venta

Agco Allis, g/grueso, 12 a 52. - Tel.: 02334 - 15410425/430 - Cueto Maquinarias
 Agrometal APX, neumática 18 a 52, año 19. - Cel.: 02302 - 15466032 - Araujo Maquinarias
 Agrometal GX, sin directa. - Cel.: 02302 - 15466032 - Araujo Maquinarias
 Agrometal GX3, 21 a 21. - Cel.: 02302 - 15691533 - Javier Gil Maquinarias
 Agrometal GX3, 25/17, año 08. - Cel.: 02331 - 410270 - Realicó Agrosoluciones SRL.
 Agrometal MX, 33 a 21, año 07. - Cel.: 02302 - 15691533 - Javier Gil Maquinarias
 Agrometal MX, 33 a 21, tolva doble, monitor, año 04. - Tel.: 03388 - 421717 - Tramavi
 Agrometal MXY II, 46/21, año 11, d.variable c/marcadores. - Tel.: 02302 - 436845 - Bogetti Maquinarias
 Agrometal MXY II, 47/21, año 13, c/kit g.g. - Tel.: 02302 - 436845 - Bogetti Maquinarias S.R.L.
 Agrometal MXY, 37 a 17,5 año 12, fert. en línea. - Tel.: 02335 - 472125 - Lanzetti Agropuestos
 Agrometal TX Mega, 13 a 52, neumática, año 07. - Tel.: 03388 - 421717 - Tramavi
 Agrometal TX Mega, 13/52, a placa, año 06. - Tel.: 02302 - 436845 - Bogetti Maquinarias S.R.L.
 Agrometal TX Mega, 18 a 52, mecánica, año 10. - Tel.: 02335 - 472125 - Lanzetti Agropuestos
 Agrometal TX Mega, 20/42 y 16/52, año 08. - Cel.: 02331 - 410270 - Realicó Agrosoluciones SRL.
 Agrometal TX Mega, 22 a 35, a placa, año 09. - Tel.: 03388 - 421717 - Tramavi

FMC An Agricultural Sciences Company

Coragen
INSECTICIDA

Coragen: la mayor protección para tu cultivo.

El insecticida que acompaña a la realidad dinámica de la agricultura moderna, aportando un sólido control de plagas y protegiendo los cultivos para que siempre expresen su máximo potencial.

www.fmcargentina.com.ar

Servi Campo
SERVICIOS AGROPECUARIOS

pulverizaciones/siembra directa/cosecha

www.servicampo-srl.com.ar - francisco.sobre@servicampo-srl.com.ar
 Calle 500 N° 274 - General Pico - 02302 - 421820

JUBER
2302 / 691533
Ingeniero Luiggi

Javier Gil Maquinarias

javiergilmaquinarias@hotmail.com.ar

Industrias EL TREBOL

www.industriaseltrebol.com.ar
 Cel: 02302 - 15516134

La confianza y satisfacción de nuestros clientes son el estímulo de nuestro desarrollo



Ruta 1 N° 1196 - Gral. Pico - (camino a Dorila)

info@industriaseltrebol.com.ar

Agrometal TX Mega, neumática, 12 a 70, año 11. - Tel.: 03388 - 421717 - Tramavi
 Agrometal TX, 12 a 70. - Tel.: 02923 - 476000 - Combes Implementos Agrícolas
 Agrometal TX, g/g, 10 a 70, c/fertilizante. - Tel.: 02334 - 15410425/430 - Cueto Maquinarias
 Agrometal TX, g/g, 9 a 52, con fertilizante. - Tel.: 02334 - 15410425/430 - Cueto Maquinarias
 Agrometal TXN Mega, 13/52, año 11. - Tel.: 02302 - 436845 - Bogetti Maquinarias S.R.L.
 Agrometal TXN Mega, 16/52, año 08. - Tel.: 02302 - 436845 - Bogetti Maquinarias S.R.L.
 Apache SMA DV 6100, 10/70, año 98. - Tel.: 02302 - 436845 - Bogetti Maquinarias S.R.L.
 Apache, g/g, 7 a 70, sin fertilizante. - Tel.: 02334 - 15410425/430 - Cueto Maquinarias
 Ascanelli Magnum, 16/52, año 08. - Cel.: 02331 - 410270 - Realicó Agrosoluciones SRL.
 Bertini 10000, 25/17, año 08. - Cel.: 02331 - 410270 - Realicó Agrosoluciones SRL.
 Bertini 10000, g/f, de 25 a 17,5 reparada. - Tel.: 02334 - 15410425/430 - Cueto Maquinarias
 Bertini 32000, g/f, año 07, de 25 a 26 y 13 a 52. - Tel.: 02334 - 15410425/430 - Cueto Maquinarias
 Bertini 32000, g/f, año 11, de 31 a 20. - Tel.: 02334 - 15410425/430 - Cueto Maquinarias
 Cele Activa 2, 37 a 17,5 año 07. - Tel.: 03388 - 421717 - Tramavi
 Crucianelli Gringa III, año 98, 10/52. - Tel.: 02923 - 476000 - Combes Implementos Agrícolas
 Crucianelli Gringa IV, g/g, 12 a 52, d/fert. - Tel.: 02334 - 15410425/430 - Cueto Maquinarias
 Crucianelli Gringa V, año 12, de 16 a 52. - Tel.: 02923 - 476000 - Combes Implementos Agrícolas

Crucianelli Gringa V, año 18, 16 a 52, mecánica. - Tel.: 02335 - 472125 - Lanzetti Agrosoluciones
 Crucianelli Gringa, 14/52, año 08. - Cel.: 02331 - 410270 - Realicó Agrosoluciones SRL.
 Crucianelli Gringa, 16/52, año 08. - Cel.: 02331 - 410270 - Realicó Agrosoluciones SRL.
 Crucianelli Pionera 3, 2 módulos, 43 a 23, año 04. - Cel.: 02302 - 15691533 - Javier Gil Maquinarias
 Crucianelli Pionera, 20/35, año 08. - Cel.: 02331 - 410270 - Realicó Agrosoluciones SRL.
 Crucianelli Pionera, 27/35 y 18/52, año 08. - Cel.: 02331 - 410270 - Realicó Agrosoluciones SRL.
 Crucianelli Pionera, 55/17, año 06. - Cel.: 02331 - 410270 - Realicó Agrosoluciones SRL.
 Crucianelli Pionera, 55/17, año 06. - Cel.: 02331 - 410270 - Realicó Agrosoluciones SRL.
 Crucianelli Pionera, año 08, 30 a 23,3. - Tel.: 02923 - 476000 - Combes Implementos Agrícolas
 Crucianelli Pionera, año 10, 35 a 20. - Tel.: 02923 - 476000 - Combes Implementos Agrícolas
 Crucianelli, 35 a 20, con alfalfero y monitor cuffia. - Tel.: 03388 - 421717 - Tramavi
 Crucianelli, g/f, de 41 a 17,5 con alfalfero. - Tel.: 02334 - 15410425/430 - Cueto Maquinarias
 Erca Serie IIG, g/g, 18 a 52, neumática. - Tel.: 02334 - 15410425/430 - Cueto Maquinarias
 Erca tiro de punta, año 08, Serie VF 33/21. - Tel.: 02923 - 476000 - Combes Implementos Agrícolas
 Erca, 18/52, año 08. - Cel.: 02331 - 410270 - Realicó Agrosoluciones SRL.
 Erca, 33 líneas a 19 cm. - Cel.: 02302 - 15466032 - Araujo Maquinarias
 Fercam F220, de 23 a 19, con alfalfero. - Tel.: 02334 - 15410425/430 - Cueto Maquinarias
 Fercam F440, 33/21, año 08. - Cel.: 02331 - 410270 - Realicó Agrosoluciones SRL.

LAS TRES "M"

Venta de repuestos nuevos y usados para tractores



Calle 39 N° 1250 - General Pico - Tel.: 02302 - 421163 - Cel.: 02302 - 15453921

Celular:
02302 - 691837
02302 - 554887
QUEMU QUEMU



NUESTRA
TRAYECTORIA
NOS AVALA

MAQUINARIAS SAN LUIS



Gran Stock de Repuestos:
SOFAMA - CELE - AGROMETAL - BOLILLEROS - BUCO

Genética de calidad superior
+
Excelentes condiciones comerciales

SEMBRÁ MAÍZ QSEEDS

Consultáme, te puedo asesorar.

REPRESENTANTE TÉCNICO COMERCIAL
Ing. Agr. Federico Bosco
Tel. 2302 314628

www.qseeds.com.ar

Qseeds

Ascheri
INDUSTRIA METALURGICA

Molinos de Viento
la mejor alternativa en la extracción de agua

Diseñados para operar sin necesidad de mantenimiento, basta una simple inspección visual y un cambio de aceite anual para asegurar su correcto funcionamiento.

FÁBRICA, ADMINISTRACIÓN Y VENTAS
Parque Industrial de General Pico:
(8360) - General Pico - La Pampa
República Argentina
Telefax: (02302) 422890 / 431848
Línea Gratuita: 0800-666-2838
www.bombadoresascheri.com.ar
E-mail: ascheri@ciudad.com.ar

Fercam F440, de 19 a 26, con alfalfero. - Tel.: 02334 - 15410425/430 - Cueto Maquinarias
 Fercam F440, g/g, 25 a 35 y 17 a 52, año 18. - Tel.: 02334 - 15410425/430 - Cueto Maquinarias
 Fercam F440, g/g, 27 a 26, año 12. - Tel.: 02334 - 15410425/430 - Cueto Maquinarias
 Fercam G420, de 20 a 42 y 16 a 52, año 08. - Tel.: 03388 - 421717 - Tramavi
 Fercam G420H, año 12, fert. en línea, c/monitor. - Tel.: 02335 - 472125 - Lanzetti Agropuestos
 Gherardi G100, g/f, 25 líneas, d/discos. - Cel.: 02302 - 15607386 - R&C Implementos Agrícolas
 Gherardi G300, 10/52, neumática, año 14. - Cel.: 02331 - 410270 - Realicó Agrosoluciones SRL.
 Gherardi G300, año 13, de 24-35. - Tel.: 02923 - 476000 - Combes Implementos Agrícolas
 Gimetal autotrailer 27/26, c/alf y monitor, año 17. - Tel.: 02302 - 436845 - Bogetti Maquinarias S.R.L.
 Gimetal, 21 a 21, con alfalfero. - Tel.: 03388 - 421717 - Tramavi
 J.D. 1890, año 04. - Tel.: 02331 - 460221 - Diesel Lange S.R.L.
 John Deere 750, de 24 a 19. - Tel.: 03388 - 421717 - Tramavi
 Juber 4600, 22 líneas a 21 cm, año 04, c/alfalfero. - Cel.: 02302 - 15691533 - Javier Gil Maquinarias
 Juber 5200, 2 módulos, 40 a 26,25, año 16. - Cel.: 02302 - 15691533 - Javier Gil Maquinarias
 Juber 5900, 2 módulos, 44 a 26,25, año 19. - Cel.: 02302 - 15691533 - Javier Gil Maquinarias
 MLS, de 24/35, año 16. - Cel.: 02302 - 15573021 - Buenos Negocios
 Metar, grano fino, de 19 a 19 y 19 a 38. - Tel.: 02334 - 15410425/430 - Cueto Maquinarias

Pierobon 2130, año 04, de 30 a 21. - Tel.: 02923 - 476000 - Combes Implementos Agrícolas
 Pierobon TD 21, año 06, de 36 a 21. - Tel.: 02302 - 663436 - Trayken S.A.
 Pierobon TD, 24 a 21. - Tel.: 02923 - 476000 - Combes Implementos Agrícolas
 Pla AGP, 2512, año 11. - Tel.: 02331 - 460221 - Diesel Lange S.R.L.
 Pla AGP, g/g, 12 a 52, cuerpo de hierro. - Tel.: 02334 - 15410425/430 - Cueto Maquinarias
 Pla neumática STPG15, año 19, de 12 a 70. - Tel.: 02923 - 476000 - Combes Implementos Agrícolas
 Pla, 33 a 21, con alfalfero y monitor. - Tel.: 03388 - 421717 - Tramavi
 Pla, de 37/17,5 con kit de gruesa, año 12. - Cel.: 02302 - 15573021 - Buenos Negocios
 Schiarre, 15 a 52, mecánica, con monitor. - Tel.: 03388 - 421717 - Tramavi
 VHB Air Drill, 18/52, año 08. - Cel.: 02331 - 410270 - Realicó Agrosoluciones SRL.

IMPLEMENTOS

Usados - Venta

Acoplado Maldonado, baranda volcable, año 06. - Tel.: 02334 - 15410425/430 - Cueto Maquinarias
 Acoplado Montenegro, año 08. - Tel.: 02334 - 15410425/430 - Cueto Maquinarias
 Acoplado Ombu, baranda volcable, año 10. - Tel.: 02334 - 15410425/430 - Cueto Maquinarias
 Acoplado de gasoil Mancini, m/b. - Tel.: 02923 - 476000 - Combes Implementos Agrícolas
 Allochis kit 10 a 0,70 cm Serie 1. - Tel.: 02302 - 436845 - Bogetti Maquinarias S.R.L.



General Pico:
 Agro Insumos Pico
 (02302) 15300297 / 15607375

Eduardo Castex:
 Agronomía "El Porvenir"
 (02302) 15458195

Quemú Quemú: **Catriñó y Sucursales:**
 Agronomía "San Jorge" Lartirigoyen
 (02333) 15442508 (02954) 491481

MAXIMO CONTROL DE MALEZAS



Calle 9 esq. 2 - General Pico - Tel.: 02302 - 421258

- * Enganches, portaequipajes, fenders, lonas marítimas.
- * Cobertores, jaulas, defensas, estribos, pasaboyeros, cajones.
- * Accesorios para camiones. * Autopartes en general.
- * Tarjetas de Débito y Crédito para una mejor atención al cliente.

- Accesorios para el automotor - Venta y colocación.




- Venta de implementos agrícolas
- Venta de casillas nuevas y usadas

2302 - 527058 - rasillacarlos@gmail.com

REPUESTOS ORIGINALES



CONCESIONARIO OFICIAL



CE-ME S.A. Rodamientos General Pico



- Rodamientos:
 - Agro
 - Industria
 - Automotriz
- Crapodinas
- Retenes
- Tensores
- Correas
- Filtros
- Bombas de agua
- Paletas de ventilador
- Diferenciales
- Cajas de velocidad
- Embragues
- Crucetas / Tricetas
- Cardanes
- Palieres
- Cajas de dirección
- Soportes de motor y caja
- Pernos punta de eje
- Juntas homocinéticas
- Fuelles
- Coronas de arranque

Whatsapp Ventas: 2302 - 627499 - Watsapp Administración: 2302 - 627500
Tel: 2302 - 432041 - 421522 - 431414 - cemerepuestos@gmail.com - Calle 32 N° 735 - General Pico

Allochis molinete hidr. p/maíz cáido 13/52. - Tel.: 02302 - 436845 - Bogetti Maquinarias S.R.L.
 Arado de discos JPC, sin cajón, 13 discos. - Cel.: 02302 - 15607386 - R&C Implementos Agrícolas
 Arrolladora Mainero 5850. - Tel.: 02334 - 15410425/430 - Cueto Maquinarias
 Autodescargable, de 14 tn, completa. - Tel.: 2302 - 527058 - C.R. Comisiones Agropecuarias
 Batea Ombu, 27 m3, año 11. - Tel.: 02334 - 15410425/430 - Cueto Maquinarias
 Cabezal De Grande, 11 a 52. - Tel.: 02334 - 15410425/430 - Cueto Maquinarias
 Cabezal Mainero 2008, 11 a 52, año 11. - Cel.: 02331 - 410270 - Realicó Agrosoluciones SRL.
 Cabezal Mainero 3010, 16 a 52, año 20. - Cel.: 02331 - 410270 - Realicó Agrosoluciones SRL.
 Cabezal Ombu, CM2008, 10 a 52, sin embocador. - Tel.: 02334 - 15410425/430 - Cueto Maquinarias
 Carro combustible Ardanaz, 2000 litros. - Tel.: 02334 - 15410425/430 - Cueto Maquinarias
 Casilla El Iman, de 6x2,50 mts, c/duales. - Tel.: 02334 - 15410425/430 - Cueto Maquinarias
 Casilla Gentilli, de 5 metros, m/buena. - Cel.: 2392 - 514832 - Mitre Agronegocios
 Casilla rural Agromac, de 5,30x2 mts. - Tel.: 02923 - 476000 - Combes Implementos Agrícolas
 Casilla, 4 camas, m/buen estado. - Tel.: 2302 - 527058 - C.R. Comisiones Agropecuarias
 Casilla, de 2 camas, excelente estado. - Tel.: 2302 - 527058 - C.R. Comisiones Agropecuarias
 Cestari STF, 29000 lts, c/balanza, año 16 (2). - Tel.: 02302 - 436845 - Bogetti Maquinarias S.R.L.
 Chimango de 8 mts., hidráulico. - Cel.: 02302 - 691837/554887 - Maquinarias San Luis
 Cisterna Belen, de 1500 litros, con bomba. - Tel.: 03388 - 421717 - Tramavi
 Cisterna de 1000 lts, con bomba. - Cel.: 02302 - 15607386 - R&C Implementos Agrícolas
 Cisterna de 1500 lts, con bomba. - Cel.: 02302 - 15607386 - R&C Implementos Agrícolas

Cisterna, 1.500 litros. - Tel.: 2302 - 527058 - C.R. Comisiones Agropecuarias
 Desmalezadora Agroar de 4,50 mts. - Tel.: 2302 - 527058 - C.R. Comisiones Agropecuarias
 Desmalezadora Alser, de 2,85 mts. - Cel.: 02302 - 15607386 - R&C Implementos Agrícolas
 Desmalezadora Baima, B400, doble hilera. - Tel.: 02334 - 15410425/430 - Cueto Maquinarias
 Desmalezadora Mainero 6027, año 08. - Cel.: 02331 - 410270 - Realicó Agrosoluciones SRL.
 Desmalezadora Mainero 6027. - Tel.: 02923 - 476000 - Combes Implementos Agrícolas
 Desmalezadora Mainero 6042, año 12. - Cel.: 02331 - 410270 - Realicó Agrosoluciones SRL.
 Elevador de granos Baima, 16 mts. - Tel.: 02335 - 472125 - Lanzetti Agropuestos
 Elevador de rollos. - Cel.: 02302 - 15607386 - R&C Implementos Agrícolas
 Embolsadora Ombu. - Cel.: 2392 - 514832 - Mitre Agronegocios
 Escardillo Fercam, 10 a 70. - Tel.: 02334 - 15410425/430 - Cueto Maquinarias
 Extractora Ombu, EMCO, barredora. - Tel.: 02334 - 15410425/430 - Cueto Maquinarias
 Extractora Tecnocar, año 20. - Tel.: 03388 - 421717 - Tramavi
 Extractora de cereal Ombu, año 05. - Tel.: 02923 - 476000 - Combes Implementos Agrícolas
 Fertilizadora Yomel RDA850. - Tel.: 02334 - 15410425/430 - Cueto Maquinarias
 Inoculadora Gimetal, año 08, c/noria. - Tel.: 02335 - 472125 - Lanzetti Agropuestos
 Juego de rolos, 6 mts., de arrastre en V. - Cel.: 02302 - 15607386 - R&C Implementos Agrícolas
 Maicero De Grande, 10 a 70. - Tel.: 03388 - 421717 - Tramavi
 Maicero De Grande, 13 a 52. - Tel.: 03388 - 421717 - Tramavi
 Maicero De Grande, 8 a 70. - Tel.: 02923 - 476000 - Combes Implementos Agrícolas



ARAUJO MAQUINARIAS

CONCESIONARIO OFICIAL



TODA LA LINEA DE REPUESTOS ERCA y PRABA

Ruta 4 Km.49 - General Pico - Cel.: 02302 - 15466032
araujomaquinarias@hotmail.com.ar

EXCELENTE SERVICIO POST-VENTA




HERALCO S.R.L.




- Agricultura de precisión.
- Pilotos automáticos y módulos de siembra.
- Agricultura selectiva.
- Componentes de pulverización.

Encontranos en  

Concesionario Oficial en Trenque Lauquen y oeste de la provincia de Buenos Aires

caimán









RUTA NAC. Nº5 KM. 447,5 - TEL: 02392 434111 - VENTAS 15519731 / 15563103 - heralcosrl@jsnel.com.ar - 6400 TRENQUE LAUQUEN

FERTILIZADORA PLA,

El mejor aliado para tu suelo.

Contamos con los planes de financiación más convenientes y soluciones tecnológicas para aumentar al máximo tu productividad.

DISPONIBILIDAD INMEDIATA

Llévala hoy a tasa fija en PESOS y hasta 48 MESES

DIESEL LANGE | Obtene más información en nuestros puntos de venta o en www.diesellange.com.ar



Maicero Mainero 13/52, año 08. - Tel.: 02302 - 436845 - Bogetti Maquinarias S.R.L.
 Mixer Agromec, 14 tn, con balanza, m/bueno. - Tel.: 03388 - 421717 - Tramavi
 Mixer Comofra, con balanza. - Cel.: 02302 - 15607386 - R&C Implementos Agrícolas
 Mixer Mainero 2517, año 15. - Cel.: 02331 - 410270 - Realicó Agrosoluciones SRL.
 Mixer Mainero 2810. - Tel.: 02337 - 491020 - Armando A. Martínez S.R.L.
 Mixer Mainero 2910, año 04/08. - Cel.: 02331 - 410270 - Realicó Agrosoluciones SRL.
 Mixer Mainero 2911, c/balanza, año 08. - Cel.: 02331 - 410270 - Realicó Agrosoluciones SRL.
 Mixer Mainero 2920, año 08. - Cel.: 02331 - 410270 - Realicó Agrosoluciones SRL.
 Mixer Mainero 2921, c/balanza, año 17. - Cel.: 02331 - 410270 - Realicó Agrosoluciones SRL.
 Mixer Montecor, vertical. - Tel.: 02337 - 491020 - Armando A. Martínez S.R.L.
 Mixer Montecor. - Tel.: 02337 - 491020 - Armando A. Martínez S.R.L.
 Mixer Taurus, autopropulsado. - Tel.: 02302 - 424687 - El Surco Tractores S.A.
 Mixer horizontal Comofra, año 20, 14m3. - Tel.: 02923 - 476000 - Combes Implementos Agrícolas
 Mixer horizontal Mainero 2921, de 10m3. - Cel.: 02302 - 15691533 - Javier Gil Maquinarias
 Moledora de granos Mainero. - Tel.: 02334 - 15410425/430 - Cueto Maquinarias
 Pala Hanomag, año 16, 60 hp. - Tel.: 02302 - 424687 - El Surco Tractores S.A.
 Pala Monterrey de 1,50 m3. - Tel.: 02334 - 15410425/430 - Cueto Maquinarias
 Pala de arrastre de 1,5m3. - Tel.: 02302 - 424687 - El Surco Tractores S.A.
 Picadora J.D. 7350-360, año 11. - Tel.: 02331 - 460221 - Diesel Lange S.R.L.

Picadora J.D. 7550, año 12. - Tel.: 02331 - 460221 - Diesel Lange S.R.L.
 Picadora Mainero 4751, año 08. - Cel.: 02331 - 410270 - Realicó Agrosoluciones SRL.
 Picadora New Holland FX60, año 08. - Tel.: 02331 - 460221 - Diesel Lange S.R.L.
 Pinche cargador de 2 rollos. - Tel.: 03388 - 421717 - Tramavi
 Pla MAP II 3250, año 10. - Tel.: 02331 - 460221 - Diesel Lange S.R.L.
 Pulverizadora Bernardin PA 3000, año 07. - Cel.: 02392 - 15519731 - Heralco S.R.L.
 Pulverizadora J.D. 4730, año 09. - Tel.: 02331 - 460221 - Diesel Lange S.R.L.
 Pulverizadora Metalfor 3200, año 14. - Tel.: 02302 - 663436 - Trayken S.A.
 Pulverizadora Metalfor Multiple 3200, año 07. - Cel.: 02392 - 15519731 - Heralco S.R.L.
 Pulverizadora Montana 3027, año 12. - Cel.: 02392 - 15519731 - Heralco S.R.L.
 Pulverizadora Montana Parruda, año 12. - Cel.: 02392 - 15519731 - Heralco S.R.L.
 Pulverizadora Pla 2850, año 09. - Tel.: 02331 - 460221 - Diesel Lange S.R.L.
 Pulverizadora Pla 3300 GD, año 18. - Tel.: 02331 - 460221 - Diesel Lange S.R.L.
 Pulverizadora Pla 3300 MD, año 19. - Tel.: 02331 - 460221 - Diesel Lange S.R.L.
 Pulverizadora Pla 3300, año 17. - Tel.: 02331 - 460221 - Diesel Lange S.R.L.
 Pulverizadora Pla MAP II 2850, año 14. - Cel.: 02392 - 15519731 - Heralco S.R.L.
 Pulverizadora Pla MAP II 3500, año 13. - Tel.: 02331 - 460221 - Diesel Lange S.R.L.
 Pulverizadora Pla MAP II, año 06. - Cel.: 02392 - 15519731 - Heralco S.R.L.
 Pulverizadora Pla MLP 3000, año 16. - Tel.: 02331 - 460221 - Diesel Lange S.R.L.



LOGISTICA Y DISTRIBUCION
Jorge Mario Peralta
Encomiendas - Mudanzas
Servicios Puerta a Puerta
Honestidad, responsabilidad y confianza a su servicio

La Pampa - Buenos Aires - Rosario

Depósito en Gral. Pico:
Viscardi 406 Parque Industrial
Tel.: (02302) 15579770
 mplogisticaydistribucionsrl@gmail.com

Depósito en Rosario:
Francia 5737 - Tel.: (0341) 2233149
 logisticacafferata@gmail.com

Depósito en Buenos Aires
Pepirí 633 (parque Patricios)
Tel.: (011) 53658845 Opción 1/ Internos 2002/03

COMISIONES EN LA PAMPA

PAMPA AGRONOMIA

de Ing. Agr. Rubén Marcelo Marcos








Asesoramiento Técnico - Agroquímicos - Semillas Híbridas y Forrajeras
Pulverizaciones Terrestres - Servicio de Embolsado y Quebrado de Granos - Cosecha

Tel: 02302 - 496066 / 496406 - Cel: 02302 - 15517014 - González Moreno

PICO PLAGAS





- Control de plagas urbanas.
- Control de roedores.
- Acopios - Fumigación de silos.

Calle 300 N°3196 (N) - General Pico
 Cel: 02302 - 15593880 - picoplagas@gmail.com




SAGROVETERINARIA Salvadori

PULVERIZACIONES

Desde 1983
 nos avala una trayectoria

agroveterinariasalvadori@hotmail.com

Las Heras 523 - Quemú Quemú

(02333) 442420 / 442585

- Alfalfas - Pasturas
- Lubricantes - Agroquímicos
- Alambres Acindar
- Electrificación Rural
- Productos Veterinarios

Placa para sembradora

VENTA DE REPUESTOS PARA PULVERIZADORAS

Caja de bancada para rastra




LAVER S.R.L.

Calle 9 N° 1270 (O) - General Pico - Tel/Fax: 02302 - 432948 / 432958 - laver@infovia.com.ar - www.laversrl.com.ar

VENTA DE REPUESTOS PARA SEMBRADORAS














Pulverizadora automotriz Metalfor 2750. - Cel.: 02392 - 15519731 - Heralco S.R.L.
 Pulverizadora automotriz Pla MAP II 3250, año 09. - Cel.: 02392 - 15519731 - Heralco S.R.L.
 Pulverizadora autopropulsada Metalfor 3200, año 10. - Cel.: 02392 - 15519731 - Heralco S.R.L.
 Quebradora embudidora de 5 pie, m/buena. - Cel.: 02302 - 15601746 - Berguño Osmar
 Rastra Apache, 52 discos, excéntrica. - Cel.: 02302 - 691837/554887 - Maquinarias San Luis
 Rastra Cantar, de 56 discos, alas rebatibles. - Tel.: 02334 - 15410425/430 - Cueto Maquinarias
 Rastra Cele, año 98, 52 discos. - Tel.: 02923 - 476000 - Combes Implementos Agrícolas
 Rastra Dancar, 44 platos, año 08. - Cel.: 02331 - 410270 - Realicó Agrosoluciones SRL.
 Rastra Distrimaq, de 52 discos. - Tel.: 02334 - 15410425/430 - Cueto Maquinarias
 Rastra Gimetal V15, año 10. - Cel.: 02331 - 410270 - Realicó Agrosoluciones SRL.
 Rastra JPC, 40 discos. - Tel.: 02923 - 476000 - Combes Implementos Agrícolas
 Rastra Juber, 60 discos dentados y lisos, año 17. - Cel.: 02302 - 15691533 - Javier Gil Maquinarias
 Rastra Pampero 5280, 60 platos, año 08. - Cel.: 02331 - 410270 - Realicó Agrosoluciones SRL.
 Rastra Pampero, 48 discos. - Tel.: 02923 - 476000 - Combes Implementos Agrícolas
 Rastra Pampero, 56 discos. - Tel.: 02923 - 476000 - Combes Implementos Agrícolas
 Rastra desencontrada Cantabrica, 36 discos. - Cel.: 2392 - 514832 - Mitre Agronegocios
 Rastra desencontrada Juber RS 44. - Cel.: 2392 - 514832 - Mitre Agronegocios

Rastra desencontrada Ombu, 52 discos. - Cel.: 2392 - 514832 - Mitre Agronegocios
 Rotoenfardadora Case 8465, año 08. - Cel.: 02331 - 410270 - Realicó Agrosoluciones SRL.
 Rotoenfardadora Challenger 956, año 08. - Cel.: 02331 - 410270 - Realicó Agrosoluciones SRL.
 Rotoenfardadora J.D. 535, año 04. - Cel.: 02331 - 410270 - Realicó Agrosoluciones SRL.
 Rotoenfardadora J.D. 568. - Tel.: 02302 - 424687 - El Surco Tractores S.A.
 Rotoenfardadora Mainero 5850, año 08. - Cel.: 02331 - 410270 - Realicó Agrosoluciones SRL.
 Rotoenfardadora Mainero 5860, año 08. - Cel.: 02331 - 410270 - Realicó Agrosoluciones SRL.
 Rotoenfardadora Mainero 5880 MRE 1000, año 07. - Cel.: 02331 - 410270 - Realicó Agrosoluciones SRL.
 Segadora de arrastre Kuhn, acepto canje. - Cel.: 02392 - 15519731 - Heralco S.R.L.
 Taller con cobertor, completo. - Tel.: 2302 - 527058 - C.R. Comisiones Agropecuarias
 Tanque combustible, 1.000 lts. - Cel.: 02302 - 15601746 - Berguño Osmar
 Tolva Cestari, 16 tn. - Tel.: 02302 - 663436 - Trayken S.A.
 Tolva Comofra 26000 L. - Cel.: 2392 - 514832 - Mitre Agronegocios
 Tolva Comofra, año 04, 16 tn. - Tel.: 02302 - 663436 - Trayken S.A.
 Tolva Comofra, año 16, completa. - Tel.: 2302 - 527058 - C.R. Comisiones Agropecuarias
 Tolva Ombu, año 02, 14 tn. - Tel.: 02302 - 663436 - Trayken S.A.
 Tolva Santa Rosa, 16 tn. - Cel.: 2392 - 514832 - Mitre Agronegocios



AGRO TRACTORES CASTEX



Avda. del Trabajo N°656 - Eduardo Castex - Tel: 02334 - 453062 - Cel: 02302 - 15604976 - agrotractores_castex@hotmail.com

Venta de tractores e implementos agrícolas, nuevos y usados.
Gran stock de repuestos.




Sucursal General Pico: Ruta Provincial 1 N°655 (O) - Cel: 02302 - 15637280 / 15637284
 Sucursal Trenque Lauquen: Ruta 33 Km 321.5 - Cel: 02392 - 488384
 Sucursal General Villegas: Ruta 188 Km 367 - Cel: 03388 - 409595/ 401131
 Guardia de Repuestos: General Pico - 02302 - 543603 - Trenque Lauquen: 02392 - 488201
 Visita nuestra página y enteráte de las últimas novedades de la empresa: www.trayken.com.ar



CEREALES DEL CENTRO S.R.L.

mariofgarcia@generalpico.com.ar

Calle 217 N° 1375

☎ 2302 - 414267

Gral.Pico



TRANSPORTE



CEREALES



ACOPIO

IMPLEMENTOS Nuevos - Venta

Allochis Acero, 16/52 con remolque. - Tel.: 02302 - 436845 - Bogetti Maquinarias S.R.L.
 Carro Acepla, con avantren. - Cel.: 02302 - 15601746 - Berguño Osmar
 Carro TCF, con balancin (2 unidades). - Cel.: 02302 - 15601746 - Berguño Osmar
 Carro phacienda, desmontable, TCF. - Cel.: 02302 - 15601746 - Berguño Osmar
 Carro playo 4 tn, de 4x1,90 mts, Forte. - Cel.: 02302 - 15607386 - R&C Implementos Agrícolas
 Casilla RG, 6.80, disponible. - Cel.: 2392 - 514832 - Mitre Agronegocios
 Casilla Rogriv, disponible, 5,40 mts, c/baño y baulera. - Cel.: 02302 - 15691533 - Javier Gil Maquinarias
 Chimango Procor, disponible (2 unidades). - Cel.: 02302 - 15601746 - Berguño Osmar
 Chimango de 8 mts., hidráulico, Famer. - Cel.: 02302 - 691837/554887 - Maquinarias San Luis
 Cisterna 3000 lts., combinada, Lecar. - Cel.: 02302 - 15607386 - R&C Implementos Agrícolas
 Cisterna 5000 lts., combinada, Lecar. - Cel.: 02302 - 15607386 - R&C Implementos Agrícolas
 Cisterna combinada 3000 lts, c/baulera. - Cel.: 2392 - 514832 - Mitre Agronegocios
 Desmalezadora Agromec, disponible. - Cel.: 02302 - 15601746 - Berguño Osmar
 Desmalezadora Yomel 4330, entrega inmediata. - Tel.: 02302 - 424687 - El Surco Tractores S.A.
 Elevador de granos Procor, c/motor explosión, 7/8 mts. - Tel.: 02335 - 472125 - Lanzetti Agropuestos
 Elevador de granos Procor, c/motor hidr, 7/8/9 mts. - Tel.: 02335 - 472125 - Lanzetti Agropuestos
 Embolsadora 9 pies, Micelli. - Cel.: 02302 - 15607386 - R&C Implementos Agrícolas
 Embolsadora Agromec. - Tel.: 02337 - 491020 - Armando A. Martinez S.R.L.
 Embolsadora Mainero 2235, 9 pie (2 unidades). - Cel.: 02302 - 15460312 - Servidiesel S.R.L.
 Embolsadora Mainero 2235. - Tel.: 02337 - 491020 - Armando A. Martinez S.R.L.
 Embolsadora Metalbert, 9 pies, disponible. - Tel.: 02335 - 472125 - Lanzetti Agropuestos
 Embolsadora Richiger R950 MX. - Tel.: 02337 - 491020 - Armando A. Martinez S.R.L.

Embolsadora Richiger R990 MX Plus. - Tel.: 02302 - 436845 - Bogetti Maquinarias S.R.L.
 Embolsadora Richiger R990, 600 tn/h. - Tel.: 02302 - 436845 - Bogetti Maquinarias S.R.L.
 Embolsadora Tecnocar, de 9 pies, disponible. - Tel.: 02302 - 424687 - El Surco Tractores S.A.
 Embolsadora de granos Energia Cero. - Tel.: 02302 - 424687 - El Surco Tractores S.A.
 Extractora Richiger E-6910. - Tel.: 02302 - 436845 - Bogetti Maquinarias S.R.L.
 Extractora Tecnocar EC-150. - Tel.: 02337 - 491020 - Armando A. Martinez S.R.L.
 Fertilizadora Fertec Serie 6, de 5.000 litros. - Tel.: 02302 - 424687 - El Surco Tractores S.A.
 Fertilizadora Gimetal EDR 8000. - Tel.: 02337 - 491020 - Armando A. Martinez S.R.L.
 Fertilizadora de arrastre Investa Terram 4500. - Cel.: 02392 - 15519731 - Heralco S.R.L.
 Grua multipropósito Fabriner 2500. - Cel.: 02302 - 691837/554887 - Maquinarias San Luis
 Grúa multipropósito Metalbert. - Cel.: 02302 - 15607386 - R&C Implementos Agrícolas
 Grúa multipropósito, 1 válvula. - Cel.: 02302 - 15607386 - R&C Implementos Agrícolas
 Juego de rolo hidráulico 7,50 mts, Marmel. - Cel.: 02302 - 15607386 - R&C Implementos Agrícolas
 Mixer Mainero 2921, 10m3. - Cel.: 02302 - 15460312 - Servidiesel S.R.L.
 Mixer Mainero 2932, 16 m3, cubiertas y balanza. - Cel.: 02302 - 15460312 - Servidiesel S.R.L.
 Mixer Montecor MR, de 10 m3, caja reductora. - Tel.: 02302 - 424687 - El Surco Tractores S.A.
 Niveladora de arrastre Ceibo. - Cel.: 02302 - 691837/554887 - Maquinarias San Luis
 Pala Junco hidráulica, 2,5 tt, descarga trasera. - Tel.: 02302 - 436845 - Bogetti Maquinarias S.R.L.
 Pala Junco, hidráulica descarga trasera, 1,5 tt. - Tel.: 02302 - 436845 - Bogetti Maquinarias S.R.L.
 Pala Michigan 55, financiación en pesos y dólares. - Tel.: 02302 - 424687 - El Surco Tractores S.A.
 Pala de arrastre Tbeh, PA2500. - Tel.: 02337 - 491020 - Armando A. Martinez S.R.L.
 Pala hidráulica Metalbert 1,50 mts. - Cel.: 02302 - 691837/554887 - Maquinarias San Luis
 Rastra desencontrada Juber RS 40. - Cel.: 2392 - 514832 - Mitre Agronegocios
 Rastra vertebrada 68x26, Cele. - Cel.: 02302 - 15607386 - R&C Implementos Agrícolas



Re

SERVICIOS AGROPECUARIOS

- ◆ ADMINISTRACIONES
- ◆ CONSULTORES AGROPECUARIOS
- ◆ CLASIFICACION DE SEMILLAS

www.reagroservicios.com.ar



Ruta 1 N° 450 Oeste. 02302-430596. Cel: 02302-15430849. contacto@reagroservicios.com.ar - 6360 - Gral Pico - La Pampa - Argentina

AEROAPLICACIONES



ALTA ITALIA

PULVERIZACIONES AÉREAS

2302 60-5219 / 2302 60-0795

danielrasilla@yahoo.com.ar

(L 6207 ABF)

ALTA ITALIA - LA PAMPA

Rastrillo Mainero 5965, entrega central 8 estrellas. - Cel.: 02302 - 15460312 - Servidiesel S.R.L.
 Rotoenfardadora Mainero 5887. - Cel.: 02302 - 15460312 - Servidiesel S.R.L.
 Sin fin 15 mts x 220, 80 tn horas. - Cel.: 02302 - 15607386 - R&C Implementos Agrícolas
 Tanque 10.000 lts, de combustible. - Cel.: 02302 - 15607386 - R&C Implementos Agrícolas
 Tolva Acepla, disponible. - Cel.: 02302 - 15601746 - Berguño Osmar
 Tolva Ascanelli Magnum, 22 tn. - Tel.: 02337 - 491020 - Armando A. Martinez S.R.L.
 Tolva autodescargable Ombu, 26 tn, c/balanza. - Tel.: 02302 - 424687 - El Surco Tractores S.A.
 Tolva de semilla y fertilizante Lecar, 14 tn. - Cel.: 02302 - 691837/554887 - Maquinarias San Luis
 Tolva semillera Agromec, de 22 tn, disponible. - Tel.: 02302 - 424687 - El Surco Tractores S.A.
 Tolva semillera fert., Lecar, 14 tn (2 unidades). - Cel.: 02302 - 15607386 - R&C Implementos Agrícolas
 Transportador de 2 rollos Lecar. - Cel.: 02302 - 691837/554887 - Maquinarias San Luis

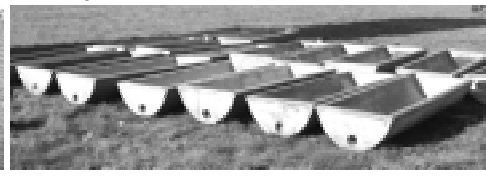
Chevrolet Montana LS pack 1.8, año 11. - Tel.: 02302 - 436669 / 435609 - Milenaria S.A.
 Chevrolet S10 CD High Country, 4x4, año 17. - Cel.: 2302 - 542990 - Autossan
 Chevrolet S10 CD LS 4x2, año 20. - Cel.: 2302 - 542990 - Autossan
 Chevrolet S10 LS, doble cabina, 4x2, año 14. - Tel.: 02302 - 436669 / 435609 - Milenaria S.A.
 Chevrolet S10 LT, 4x4 doble cab., año 18. - Tel.: 02302 - 436669 / 435609 - Milenaria S.A.
 Chevrolet S10 LTZ, 4x4, dooble cab, año 18. - Tel.: 02302 - 436669 / 435609 - Milenaria S.A.
 Chevrolet S10, DLX, 4x2, c/doble, año 07. - Cel.: 2302 - 542990 - Autossan
 Ford Fiesta Kinetic, año 13. - Cel.: 2302 - 542990 - Autossan
 Nissan Sense Pure Drive MT, año 17. - Cel.: 2302 - 542990 - Autossan
 Nissan Xtrail Exclusive, año 21. - Cel.: 2302 - 542990 - Autossan
 Renault Alaskan Iconic, año 21. - Cel.: 2302 - 542990 - Autossan
 Renault Daster Privilege 2.0, año 17. - Cel.: 2302 - 542990 - Autossan
 Renault Kangoo Express, año 22. - Cel.: 2302 - 542990 - Autossan
 Suran 1.6 SD, año 19. - Cel.: 2302 - 542990 - Autossan
 Toyota Corolla XEi 1.8, año 18. - Cel.: 2302 - 542990 - Autossan
 Toyota Hilux SRV doble cabina, 4x4, año 18. - Tel.: 02302 - 436669 / 435609 - Milenaria S.A.
 Toyota Hilux SRV, doble cabina 4x2, año 20/16. - Tel.: 02302 - 436669 / 435609 - Milenaria S.A.
 Toyota Hilux doble cabina, 4x4, año 17. - Tel.: 02302 - 436669 / 435609 - Milenaria S.A.

AUTOMOTORES Usados - Venta

Amarok 140 CV, doble cabina, año 19. - Tel.: 02302 - 436669 / 435609 - Milenaria S.A.
 Amarok 2.0 , c/simple, 4x2, año 15. - Cel.: 2302 - 542990 - Autossan
 Amarok Ultimate, año 15. - Cel.: 2302 - 542990 - Autossan
 Chevrolet Captiva LS, año 16. - Cel.: 2302 - 542990 - Autossan
 Chevrolet LTZ 2.8 TD, 4x2 doble cabina, año 12. - Tel.: 02302 - 436669 / 435609 - Milenaria S.A.

CORRALON SAN MARCOS

Cruce de Rutas Nac. 35 y 188 - Realicó - Telefax: 02331-460235
 Av. Circunv. Santiago Marzo Sur 2875 - Santa Rosa - Tel.: 02954 - 456144



FABRICACION PROPIA DE PREMOLDEADOS:
 - BEBEDEROS
 - COMEDEROS
 - TANQUES
 - TEJIDOS OLIMPICOS



SEMPERADORA	<p>REPUESTOS</p>	<p>WinAgro Ferreteria</p> <p>winagro@gmail.com Tel: 02302 - 411789 Cel.: 02302 - 15605431 / 15456470 RUTA PROV. 1 - KM. 21.2 - INTENDENTE ALVEAR - LA PAMPA</p>	COSECHADORAS	<p>REPUESTOS</p> <p>COSECHADORAS Don Roque</p>
-------------	------------------	---------------------------------------------------------------------------------------------------------------------------------------------------------------------------------------------------------------------------------------	--------------	-----------------------------------------------------------

USADOS

NISSAN AUTOSSAN
CONCESIONARIO OFICIAL NISSAN

Avda. Circunvalación 3432
 (2302) 542990
 (2302) 630129
 (2302) 630127
 (Postventa)

General Pico

SELECCIONADOS

Viscardi s/n - Parque Industrial - General Pico
 Tel.: 02302 - 425490 - Cel.: 02302 - 15527776
 contacto@agrobulon.com.ar - www.agrobulon.com.ar

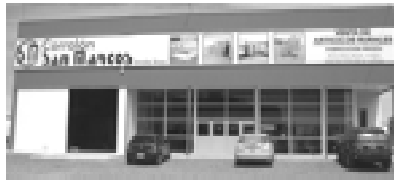
**TEJIDOS - ALAMBRES
 TORNQUETES - POSTES**

AGRO BULON
PERIMETRALES

GUARDAGANADO AEREO

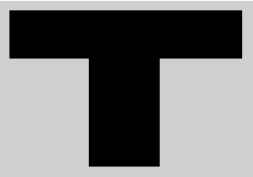


**Corralón
San Marcos**



Cruce de Rutas Nac. 35 y 188 - REALICO - Telefax: 02331- 460235
Av. Circunvalación Santiago Marzo Sur 2875 - SANTA ROSA - Tel.: 02954 - 456144

**Fabrica y distribuye
mangas "IMOLA"**
**VENTA DE
ARTICULOS RURALES**
POSTES - VARILLAS - TRANQUERAS
MANGAS - AGUADAS - MOLINOS



TRAMAVI
de Horacio A. Palau

**IMPLEMENTOS AGRICOLAS
USADOS FINANCIADOS**



AGROMETAL

Acceso Islas Malvinas y Ruta N° 188 - General Villegas
Tel: 03388 - 421717 / 423210
Cel.: 03388 - 15676658 / 15671231 - ventas@tramavi.com.ar

- Sembradora Agrometal MXY (2), 33 a 21, con alf. y monitor y kit de placas.
- Sembradora Agrometal TX Mega, neumática, de 12 a 70, año 11.
- Sembradora Agrometal MX, 33 a 21, con tolva doble, monitor, alf., año 04.
- Sembradora Agrometal TX3, 12 a 52, reparada, con monitor.
- Sembradora Agrometal TX Mega, 13 a 52, neumática, con monitor, año 07.
- Sembradora Agrometal TX Mega, 22 a 35, a placa, con monitor tim, año 09.
- Sembradora Pla, 33 a 21, con alf., monitor y kit de placas en las 33 líneas.
- Sembradora Fercam G420, 20 a 42 y 16 a 52, con monitor, año 08.
- Sembradora Cele Activa 2, de 37 a 17,5 con alfilero y monitor, año 07.
- Sembradora Gimetal, 21 a 21, con alfilero.

ANTAR S.A.
NUTRICION ANIMAL

Avda. Circunvalación La Gioiosa 166 - (Parque Industrial) - General Pico
Tel: 02302 - 436564 / 427679 antarsventas@gmail.com



- Alimentos Balanceados
- Concentrados Proteicos
- Suplementos Minerales
- Sales Nitrogenadas
- Logística Segura

Ahora también AGROSERVICE
Cel: 2302 - 603148



BRANDEMANN CONSIGNATARIA S.R.L.

Buenos Aires: Av. Belgrano 863 - 4° piso - Tel: (011) 4334 - 0821 / 2847 - 4342 - 3771
Mercado de Liniers: (011) 4687 - 5804 / 4686 - 0327 - brandemann@speedy.com.ar
Eduardo Castex: Diagonal 9 de Julio 1260 - Tel: (02334) 442484 - 443731 - 444113
info@brandemannweb.com.ar - www.gasparbrandemann.com.ar



Distribuidor Oficial

NIDERA RED.IN
SEMILLAS

Servicio gratuito de mapeo de lotes con dron. Exclusivo para clientes.

Calle 403 esquina 448 - General Pico - Cel: 02302 - 15300297 / 15607375 - agroinsumospicosrl@gmail.com

**Una empresa al servicio
del sector agropecuario**



(2302)-433733

(2302)-460312

@servidieselsrl@outlook.com.ar

(2302)-607168
308 N 75 (O)

Gral Pico - La Pampa

IRONGROUP



Convenios Bancarios

AGRO-CANJE

Consulte por Financiación Propia.



